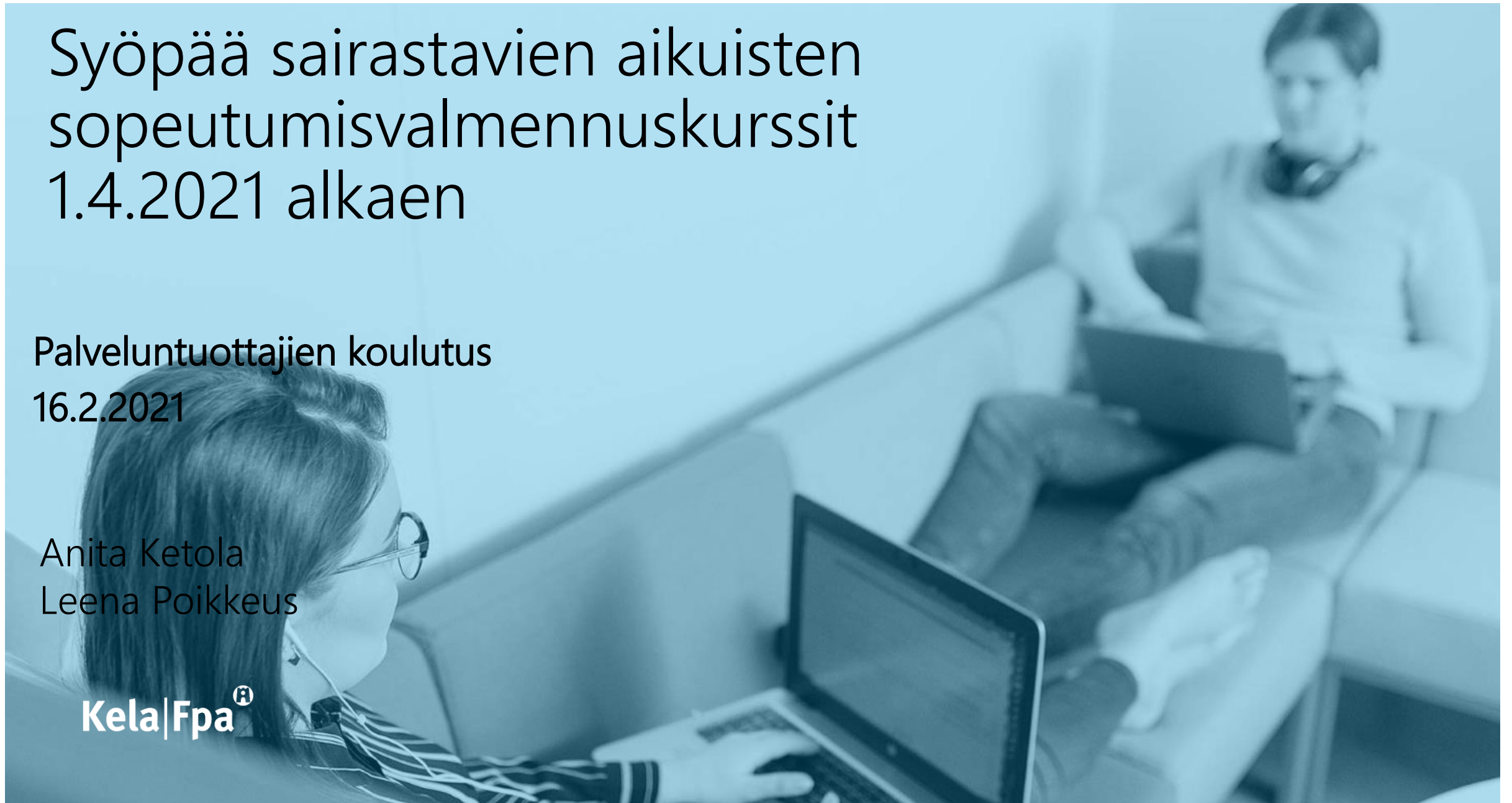


Syöpää sairastavien aikuisten sopeutumisvalmennuskurssit 1.4.2021 alkaen

Palveluntuottajien koulutus
16.2.2021

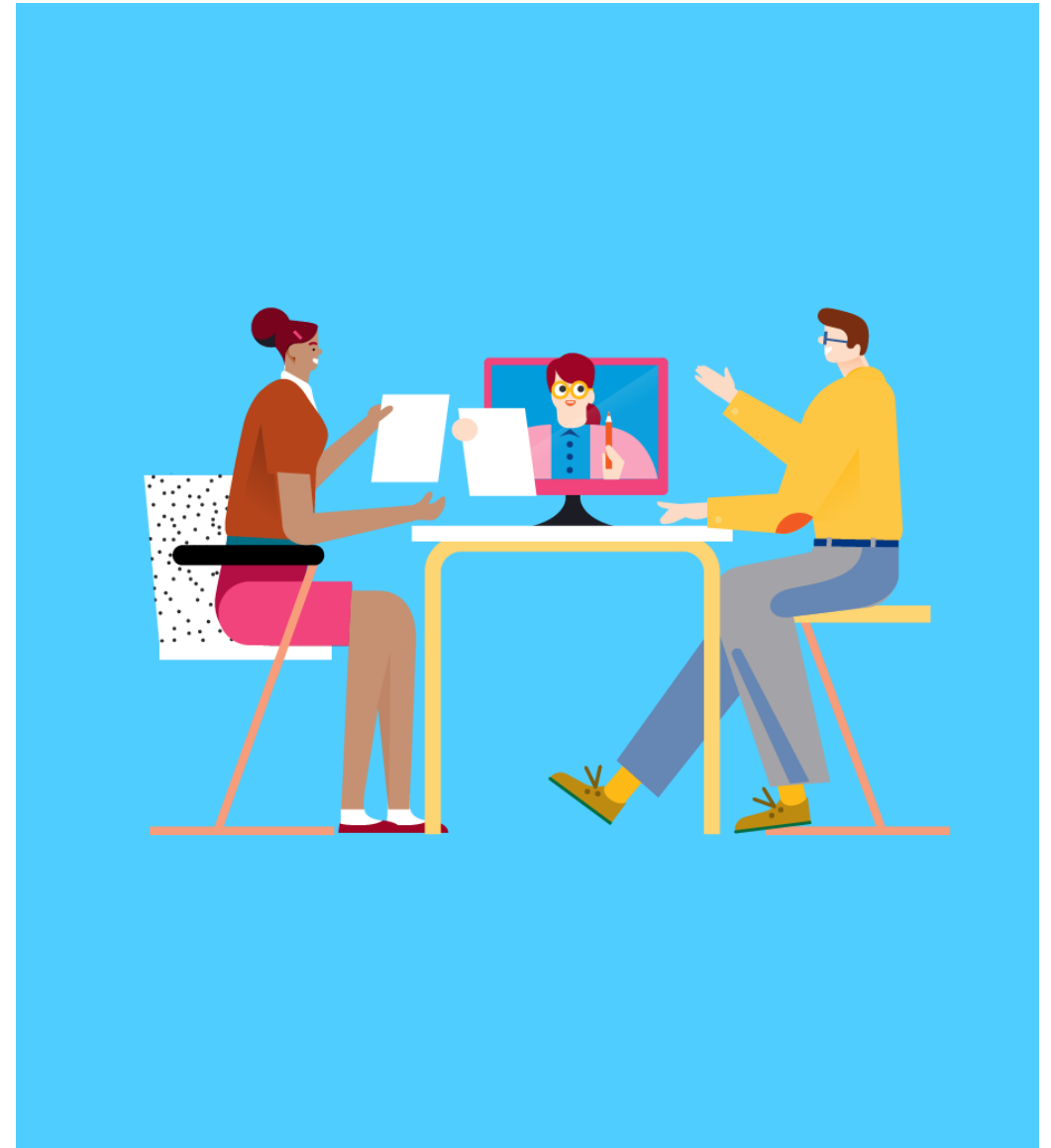
Anita Ketola
Leena Poikkeus

Kela|Fpa®



Käsiteltävät asiat

- Sopimuskausi ja kurssit kuntoutuskurssihaussa
- Uuden sopimuskauden palveluntuottajat
- Uudet palvelukuvaukset
- Kurssivalikko, muutokset aiempaan, muuta huomioitavaa
- Laskutusohjeita ja kustannusten korvaaminen
- Kumppanuusyhteistyö
- Kelan verkkosivut palveluntuottajille
- Yhteydenotot Kelaan



Sopimuskausi ja kurssit kuntoutuskurssihaussa

- Uusi sopimuskausi alkaa 1.3.2021. Palvelut alkavat 1.4. 2021 alkaen
- Sopimuskausi on 31.12.2023 saakka ja Kela varaa oikeuden jatkaa sopimusta yhden (1) vuoden optiolla ajalle 1.1.2024-31.12.2024
- Kurssitietojen täydentäminen ja tarkistaminen ekstranetissä ajalla 1.–15.2.2021
- Uudet vuoden 2021 kurssit julkaistaan Kuntoutuskurssihaussa maaliskuun 2021 aikana. Ensimmäisenä vuonna 2021 kursseja voi olla vähemmän.
- Kurssien julkaisusta ilmoitetaan Kelan verkkosivuilla www.kela.fi/yhteistyokumppanit-kuntoutuspalvelut

Uudet palvelukuvaukset

- Uudistettu palvelukuvaus
 - Jakautuu kahteen osaan, palvelua koskevaan osaan ja yleiseen osaan
 - On joustava ja asiakaslähtöinen
 - mahdollistaa entistä paremmin asiakkaiden yksilöllisten ja ryhmän tavoitteiden huomioimisen
 - Mahdollistaa yksilöllisen jouston palvelujen sisällä
 - Laajentaa ja syventää asiakkaan kuntoutusprosessia etukäteistyön sekä kuntoutumisen seurannan osalta
 - Mahdollistaa palveluntuottajan oman kehittämistyön
 - Huomioi saavutettavuuden
 - On luettavissa Kelan verkkosivulla

Syöpää sairastavien aikuisten sopeutumisvalmennuskurssit

- 10 kuntoutujaa kurssilla
 - Kuntoutus sopii asiakkaalle, jonka sairauden ensivaiheen hoitajakso on loppuvaiheessa, hoito on päättynyt tai hoitojen seurantavaihe on menossa. Sopivin ajankohta kurssille määräytyy aina yksilöllisen tilanteen mukaisesti.
- Parikursseille osallistuu kuntoutujan puoliso
 - Myös asiakkaan puoliso tai poikkeuksellisesti muu läheinen aikuinen perheenjäsen voi osallistua kuntoutukseen yhdessä asiakkaan kanssa.
- Kurssi sisältää: Kutsukirje, yhteydenotto asiakkaaseen, kurssi 5 vuorokautta (ma-pe), seurantayhteydenotto
- Kuntoutukseen sisältyy uutena
 - Ennakkoyhteydenotto ennen kuntoutuksen alkamista (puhelu tai kuvapuhelu)
 - 1 - 2 x seurantayhteydenotto kuntoutuksen päättymisen jälkeen (puhelimella tai kuvapuheluna) Yhteydenotto toteutetaan, jos asiakkaan yksilöllinen tarve sitä vaatii.

Parikurssien kurssivalikko

- Syöpää sairastavien kurssi
 - alle 50 vuotiaalle asiakkaille
 - alle 68 vuotiaalle asiakkaille
 - yli 68 vuotiaalle asiakkaille
- Rintasyöpää sairastavien kurssi
 - alle 68 vuotiaalle asiakkaille
 - yli 68 vuotiaalle asiakkaille.
- Eturauhassyöpää sairastavien kurssi
- Hematologista syöpää sairastavien kurssi
- Ruoansulatuskanavan syöpää sairastavien kurssi
- **Ruotsinkieliset kurssit**
 - Syöpää- rintasyöpää- ja eturauhassyöpää sairastavien parikurssit

Yksilökurssien kurssivalikko

- Syöpää sairastavien kurssi
 - alle 50 vuotiaalle asiakkaille
 - alle 68 vuotiaalle asiakkaille
 - yli 68 vuotiaalle asiakkaille
- Rintasyöpää sairastavien kurssi
 - alle 68 vuotiaalle asiakkaille
 - yli 68 vuotiaalle asiakkaille.

Kuntoutuspäivän pituus

Asiakkaan kuntoutuspäivän pituus on vähintään 6 tuntia.

- Ohjattua kuntoutusta on keskimäärin 5 tuntia / kuntoutuspäivä.

Asiakkaan ja asiantuntijoiden välisten yksilöllisten tapaamisten kesto on 45 - 60 minuuttia / tapaamiskerta, asiakkaan yksilöllisen tilanteen ja tarpeen mukaan.

Puoliso osallistuu kuntoutukseen 5 arkipäivän ajan yhtä aikaa asiakkaan kanssa.

Puolison kuntoutuspäivän pituus on vähintään 6 tuntia.

- Ohjatun kuntoutuksen osuus on keskimäärin 5 tuntia / kuntoutuspäivä.
- Puolison omaa yksilöllistä tai ryhmässä toteutuvaa kuntoutusta on 2 – 3 tuntia / kuntoutuspäivä.

Sopeutumisvalmennus sisältää:

- Asiakkaiden ryhmätoimintana toteutuvan kuntoutuksen
- Vuorovaikutusta edistäviä keskusteluja
- Monipuolista tekemistä
- Pienryhmätyöskentelyä kuntoutustavoitteiden saavuttamiseksi ja varmistamiseksi
- Asiakkaan (ja puolison) yksilölliset haastattelut, tarvittavat tapaamiset, sekä loppukeskustelun
- Erilliset asiakkaan (ja puolison) ja moniammatilliseen tiimiin kuuluvan ammattihenkilön väliset tapaamiset siten kuin asiakkaan yksilöllinen tarve ja tilanne sitä vaatii

Kurssilta asiakas saa

- Monipuolisesti tietoa sairaudesta
- Tukea sairauden aiheuttamassa muutostilanteessa
- Neuvontaa, ohjausta ja keinoja jatkaa mahdollisimman täysipainoista elämää sairaudesta huolimatta
- Valmiuksia vahvistaa omia voimavaroja ja elämänhallintaa
- Valmennusta kyetäkseen mahdollisimman itsenäisesti ja aktiivisesti toimimaan omassa arjessaan ja osallistumaan yhteiskunnassa
- oppia siitä, miten voi itse vaikuttaa omaan toiminta- ja/tai työkykyynsä sekä hyvinvointiinsa.
- Mahdollisuuden vertaistukeen

Henkilöstö

- Koulutus- ja kokemusvaatimukset on määritelty palvelukuvauksissa
- Moniammatillinen tiimi
 - Erikoislääkäri
 - Palvelukuvauksessa on määritelty erikoistumisala, erikoislääkärin tulee olla syöpäsairauksiin perehtynyt. Onkologian erikoistumisala on vaihtoehtona kaikissa palveluissa
 - 3 pakollista ammattihenkilöä
 - Vähintään 1 valinnainen ammattihenkilö
 - Palveluntuottajalla tulee olla käytettävissä kaikki palvelukuvauksessa määritellyt valinnaiset ammattihenkilöt (2-3). Niistä valitaan moniammatilliseen tiimiin mukaan vähintään 1
 - Muu ammattihenkilö
 - käytetään asiakkaan tarpeiden mukaisesti tarvittaessa täydentämään moniammatillisen tiimin työskentelyä

Yleisiä laskutusohjeita

- Laskutuksen yleisiä edellytyksiä ohjaavat Laki Kansaneläkelaitoksen kuntoutusetuuksista ja kuntoutusrahaetuksista 566/2005, sopimus ja palvelukuvaus
- Palveluntuottaja on tarjouksessaan määritellyt kuntoutuspalveluiden hinnat, jotka Kela on hyväksynyt ja sopimuksella vahvistanut. Hyväksytyt hinnat sisältävät kaikki kuntoutuksesta ja sopimuksen mukaisesta palvelusta aiheutuvat kustannukset
- Laskutuksessa käytetään sopimuksen liitteen 1 mukaisia hintalajeja sekä hintoja

Lomakkeet

- Palveluntuottaja käyttää laskutuksessa Kelan laskutuslomakkeita (tilityslomake KU 206 ja laskulomake KU 201).
- Palveluntuottaja ei voi käyttää laskutuksessa omia lomakkeitaan.
- Lomake löytyy pdf- muodossa www.kela.fi – yhteistyökumppanit - lomakkeet

The image shows two screenshots of Kela forms. The left screenshot is the 'Tilityslomake' (KU 206) form, which is used for invoicing services. It includes fields for the provider's name, address, and contact information, as well as a table for recording services and their costs. The right screenshot is the 'Laskulomake' (KU 201) form, which is used for invoicing goods. It includes fields for the provider's name, address, and contact information, and a table for recording goods and their costs. Both forms are available in PDF format from the Kela website.

Kurssien hinnoittelusta

Aikuisten syöpäkurssit, joissa ei ole mukana läheisiä

- Rintasyöpäkursseissa ja syöpäkursseissa on aikuisten kursseja, joissa ei ole läheisiä. Niissä on käytössä asiakkaan laitospöytä- ja avomuotoisen jakson vrk-hinta.

Muut hinnat kaikissa kursseissa

- Mahdollisen kuntoutusta edeltävän päivän puhelinpäivystyksen ja valvonnan hinnat.
- Yhteydenoton hinnat (ennakko- ja seuranta-yhteydenotto)
- Palautteiden käännskustannusten (ruotsi ja saame) hinnat, jos ollut yksittäisiä asiakkaita suomenkielisten kursseilla

Kurssien hinnoittelusta parikursseissa ja majoituksen korvaaminen 1.1.2021 alkaen

- Erilaisten syöpää sairastavien **parikursseissa** palveluntuottaja on tarjouspyynnössä tarjonnut asiakkaan hinnan **kuntoutuspalvelusta euroa/vuorokausi**. Omaisen/läheisen vrk-hinta on johdettu omaisen hinnasta.
- Lisäksi Kela on määritellyt asiakkaan (kuntoutuja) ja omaisten/läheisten **majoituksesta** kiinteät hinnat **euroa/yöpymisvuorokausi**
- Sopimuksen hintaliitteessä on kuvattu majoituksen hinnat ja periaatteet alla olevalla lauseella. Hintaliitteessä todetaan seuraavasti:
 - "Majoitus maksetaan vain todellisista yöpymisistä kuntoutuksen aikana."
- Esimerkiksi jos kuntoutuksen kesto on esim. 5 vuorokautta, Kela korvaa majoituksesta 4 yöpymisvuorokautta.
- ALV sisältyy omaisten/läheisten majoituksen hintaan

Ravinnon korvaaminen 1.1.2021 alkaen parikursseissa

- **Parikursseissa** Kela on määritellyt ravinnon osalta kiinteät hinnat
- Parikurssilla asiakkaan ja omaisen/läheisen osallistuessa laitospuotoiseen kuntoutukseen ravinto laskutetaan Ravinto, täysihoidon hinnalla
 - Koskee koko kuntoutusjaksoa, myös tulo- ja lähtöpäivää
- Asiakkaan ja omaisen/läheisen osallistuessa avomuotoiseen kuntoutukseen ravinto laskutetaan Ravinto, avohoidon hinnalla
 - Koskee koko kuntoutusjaksoa, myös tulo- ja lähtöpäivää
- Alv sisältyy omaisten/läheisten ravinnon hintaan

Huomioitavaa laskutuksessa

- Kela ei suorita maksua, jos laskua ei ole toimitettu ja tehty laskutusohjeiden mukaisesti. Laskutusohjeiden mukaisen laskun tekeminen ja toimittaminen on palveluntuottajan vastuulla.
- Laskutusaika on 2 kk kunkin kuntoutusjakson päättymisestä
- Kuntoutuslaskuja ei voi toimittaa sähköpostitse
- Kuntoutuspalautteet ja laskut on tärkeä postittaa niille osoitettuun osoitteeseen
- Jos lasku postitetaan väärään osoitteeseen, se postitetaan Kelassa edelleen kuntoutusmaksuista vastaavaan yksikköön
→ Maksaminen voi viivästyä (ei Kelasta johtuva syy)
- Kuntoutustilitysten postitusosoitteet ja ohjeita laskutukseen löytyy osoitteesta <https://www.kela.fi/yhteistyokumppanit-kuntoutuspalvelut-ohjeita-palveluntuottajille-laskutus>

Palveluntuottajien yhteydenotot Kelaan

- Kurssin palvelukuvaus, sisältö tai toteuttaminen
 - kuntoutus_palvelukuvaukset@kela.fi
- Kurssien siirtäminen, peruminen ja kohderyhmien muutokset
 - kuntoutuspalvelut_muutokset@kela.fi
- Kuntoutuskurssijärjestelmän ekstranet ja tunnistautuminen
 - kuntoutus_jarjestelmat@kela.fi
- Palveluntuottajat sopimuskauden aikaiset muutokset
 - kuntoutus_sopimushallinta@kela.fi

Kelan verkkosivut kuntoutuksen palveluntuottajille

- Kelan verkkosivujen seuraaminen
- Kela.fi/yhteistyökumppanit
 - Tiedotteet
 - Ohjeita palveluntuottajille
 - Palvelukuvaukset
 - Tiedot tapahtumista ja koulutuksista sekä ilmoittautumislinkit
 - Tulossa olevat ja toteutuneet koulutukset

The screenshot shows the Kela.fi website interface for service providers. At the top, there is a navigation bar with dropdown menus for 'Henkilöasiakkaat', 'Työnantajat', 'Yhteistyökumppanit' (highlighted), and 'Tietoa Kelasta'. Below the navigation bar, there is a main content area. On the left, a grey box contains a notice: 'Suomi.fi-valtuudet hankittava 31.1.2021 mennessä'. The text explains that users of online services will need technical permissions by 31.1.2021, and that logging in without these permissions will fail. A 'Lue lisää >' button is provided. To the right of this notice is an illustration of a person sitting at a desk with a computer. Below the main content area, there are four service categories, each with an icon and a list of links: 'Tulkkauspalvelut' (with a person icon) includes 'Välitysjärjestelmä', 'Palveluntuottajat', and 'Yhteystiedot'; 'Kuntoutuspalvelut' (with a person icon) includes 'Tiedotteet', 'Ohjeita palveluntuottajille', and 'Palvelukuvaukset'; 'Terveystieteet' (with a person icon) is listed; and 'Apteekit' (with a person icon) is listed.

Yhteistyö sopimuskaudella

- Kumppanuusyhteistyö palveluntuottajien kanssa
 - Ehdotuksia ?
 - Yhteistyötapaamiset (skypellä? Kuinka usein?)
- Kela tekee yhteistyötä ja markkinoi kursseja
 - Suomen syöpäjärjestö
 - Syöpäsairaanhoitajat ry
 - Maakunnallisten syöpäyhdistykset
- Kurssiesite
 - Kelan verkkosivulla
 - Verkkoersio, saa tilaamalla anita.ketola@kela.fi

Kiitos osallistumisesta!

Anita Ketola suunnittelija, anita.ketola@kela.fi
Leena Poikkeus, suunnittelija, leena.poikkeus@kela.fi

Kela|Fpa 