

Aikuisten Oras -kurssi

10.2.2021

Palveluntuottajien koulutus

Särri Gummerus & Leena Poikkeus
suunnittelijat

Kela, lakiyksikkö, kuntoutus- ja
kuntoutuspalveluiden ryhmä



Koulutuksen sisältö

Ohjelma

1. Esittäytyminen
2. Uuden sopimuskauden kurssipalvelu
3. Muutokset
4. Kuntoutuksen hyödyn arviointi
5. Laskutus
6. Keskustelua, ajatusten vaihtamista



Yleistä

- **Sopimuskausi:**
 - Oras -kurssit 2021-2023, optio 2024
- **Kurssit käynnistyvät:**
 - Oras -kurssi 1.4.2021 alkaen
- Kurssit tulevat näkyville kurssijärjestelmässä maaliskuun aikana. Tällä hetkellä ekstranet on auki palveluntuottajille aikataulujen ja yhteystietojen viemistä varten.
- Oras -kurssit toteutetaan harkinnanvaraisena (KKRL 12 §) kuntoutuksena
- Kurssille osallistuu 10 aikuista ilman läheisiä



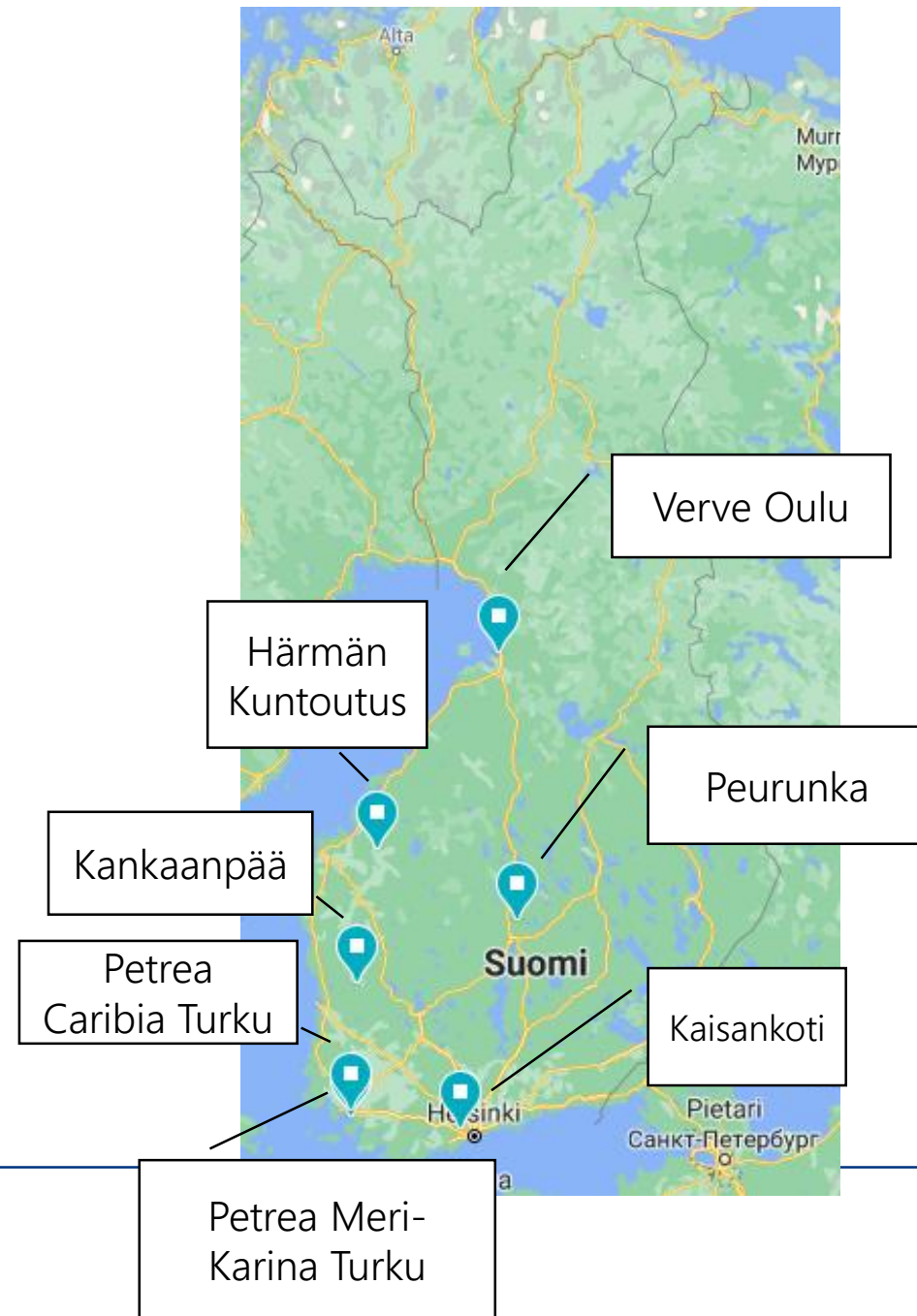
Kurssien hankinta

- Suomenkieliset ja ruotsinkieliset kuntoutuskurssit toteutetaan **valtakunnallisesti**
- Oras -kurssien hankinnassa on **huomioitu maantieteellinen kattavuus** eli Suomi on jaettu maantieteellisesti eri alueisiin

Oras -kurssin palveluntuottajat

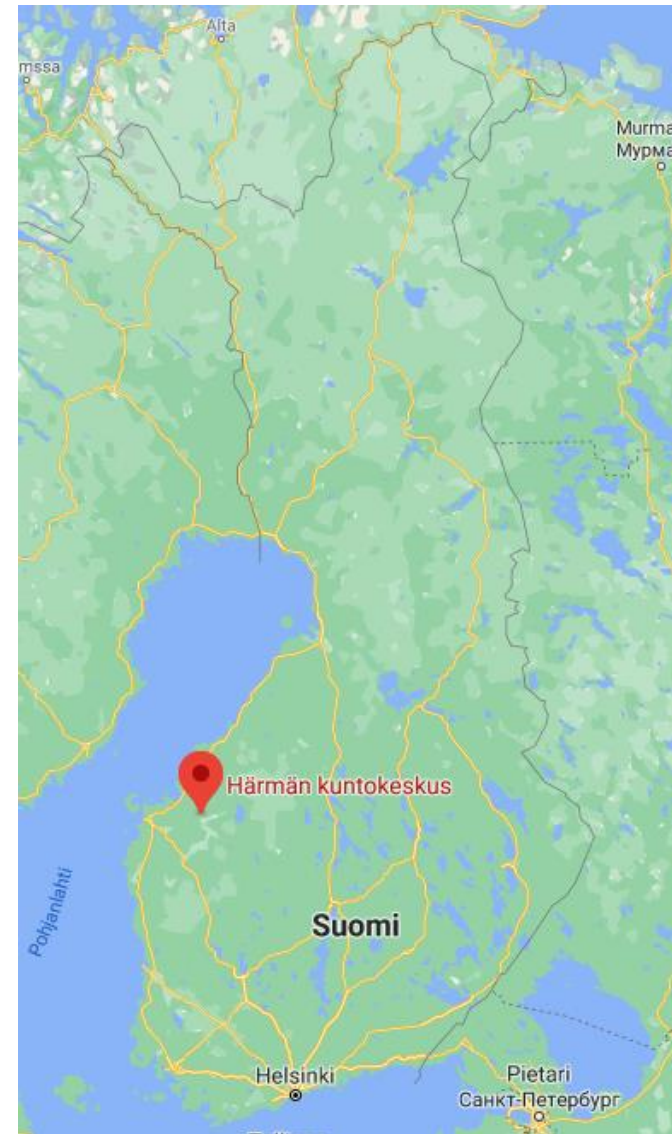
- 54 suomenkielistä kurssia/vuosi ja 7 palveluntuottajaa
 - Ensimmäisenä vuotena kurssimäärä voi olla pienempi kuin 54 kurssia/vuosi.
- Kaisa Kallion kansalaislahjasäätiö / Kaisankoti
- Petrea Säätiö sr / Petrea Kuntoutus Holiday Club Caribia Turku
- Peurunka Oy
- KK-Verve Oy / Verve Oulu Isokatu
- Kankaanpään Kangaspolku Oy / Kuntoutuskeskus Kankaanpää
- Petrea Säätiö sr / Petrea Kuntoutus Meri-Karina Turku
- Härmän Kuntoutus Oy / Härmän Kuntokeskus

Palveluntuottajat kartalla



Oras -kurs för vuxna

- Härmän Kuntoutus Oy / Härmän kuntokeskus
- 3 kurssia/vuosi



Taustaa muutoksille

- Edellisen sopimuskauden haasteita:
 - Oras -kurssien heikko toteutuminen, aikuisten avomuotoinen kurssi (**katoprosentti n. 80 %, 2019**)
- Uusi kohderyhmä Oras -kurssilla
 - **Työkykyä uhkaavat psyykkiset uupumusoireet**
 - Kohderyhmälle on aikaisemmin järjestetty Kelassa kuntoutuskursseja, jotka ovat päättyneet vuonna 2016. Kurssit täyttyneet tuolloin hyvin, kurssimäärä on ollut vuonna 2016: 65 toteutunutta kurssia
 - Kuntoutuksellinen tarve on edelleen nähtävissä ja Kelan mahdollisuus vastata tämänkin kohderyhmän kuntoutuksesta koetaan tärkeänä
 - Myös palveluntuottajille kohdennetussa markkinavuoropuhelussa tuli esille halukkuus ja tarve järjestää kuntoutusta tälle kohderyhmälle.

Yhteistyövuoropuhelut (asiakasymmärryksen kerääminen)

- Terveysthuolto
- Työterveyshuolto
- Järjestöt
- Asiakaskuuleminen
- Avoin markkinavuoropuhelu palveluntuottajille

Nostoja vuoropuheluista, 1 | 2

- toiveena "ketterää avokuntoutusta lähellä asiakasta"
- kurssien markkinoinnissa tärkeää, että hakijalle tulee turvallinen tunne ja konkreettinen tieto siitä, mikä häntä odottaa
- Kurssien henkilöstövaatimukset jäykkiä, eivät palvele asiakasta
- Avomuotoinen kuntoutus on mahdollisesti raskas työssäkäyvälle: poissaoloja joita voi joutua selittelemään töissä, lisäksi virka-aikana tapahtuva kuntoutus voi lisätä ahdistusoireita työjärjestelyiden vuoksi.
- Etäkuntoutus voisi madaltaa kynnystä osallistua kursseille, kuitenkin siten että kuntoutuksessa olisi myös tapaamisia ja vertaistukea.
- Kelan näkökulma työ/opiskelu-elämään kuntouttamiseen
 - työuupuneita ja kiusattuja runsaasti

Palveluntuottajien kyselyt ja markkinavuoropuhelu

- Markkinavuoropuheluun vastanneita: 6 palveluntuottajaa
- Huomioita:
 - Läheisen osallistumisen laajeneminen muihinkin mielenterveyden häiriön kursseihin:
 - Noin puolet katsoi, että voisi laajentaa myös muihinkin mt- häiriötä sairastavien kursseihin
 - Toivetta ohjelmien joustolle
 - Mielenterveyden häiriöiden kurssien jatkuminen nähtiin tärkeänä ja työuupuneille suunnatun kurssin käynnistäminen katsottiin tarpeelliseksi.

Oras -kurssin kohderyhmä ja sisältö



Kurssin kohderyhmä

- Kohderyhmä:
 - Asiakas, jolla on asianmukaisesti todettu **työkykyä uhkaavat psyykkiset uupumusoireet**, jotka ovat ensisijainen kuntoutustarvetta aiheuttava tekijä
 - Lisäksi edellytetään, että asiakkaalla on **myös muuta mielenterveysoireilua** kuten esimerkiksi ahdistusoireilua, unettomuutta tai lievää masennusta
 - Nämä oireet ja niiden merkitys asiakkaan toimintakykyyn on kuvattu lääkärinlausunnossa tai muussa lääketieteellisessä selvityksessä.
 - Kuntoutus ei sovellu asiakkaalle, jolla on
 - vaikea -asteinen psyykkinen häiriö, esimerkiksi vaikea masennus
 - hoitamaton alkoholi- tai muu päihdeongelma
- Aikuiset
 - työelämässä olevat tai väliaikaisesti poissa työelämästä sairausloman johdosta

Kurssin rakenne

- Kuntoutuksen kokonaiskesto on **15 kuukautta**
 - 1 ennakkoyhteydenotto
 - noin 3 viikkoa ennen kuntoutuksen alkamista
 - kuntoutusjakso 15 vrk, 3 jaksossa, 12 kuukauden aikana
 - avo- tai laitospuotoisena asiakkaan valinnan mukaisesti
 - väliyhteydenotot 1. ja 2. kuntoutusjakson jälkeen
 - 1-2 seurantayhteydenottoa
 - noin 2 – 3 kuukauden aikana viimeisen kuntoutusjakson päättymisestä.

Ennakkoyhteydenotto

- Kursseissa on uutena **1 yhteydenotto** (puhelin, kuvapuhelu) ennen kuntoutuksen aloittamista:
- Asiakas:
 - **varmistuu** kuntoutuksen soveltuvuudesta itselleen
 - **varmistuu** toteutuksen oikea-aikaisuudesta
 - **saa** tarkempaa tietoa esim.
 - kuntoutuksen sisällöstä
 - mukaan otettavista henkilökohtaisista tarvikkeista (esim. liikuntavarusteet, mahdolliset apuvälineet jne.)
 - **voi** esittää kysymyksiä ja toiveita
 - **voi** varmistua, että hänen erityistarpeensa tulee huomioitua.

Väliyhdydenotot

- 2 väliyhdydenottoa asiakkaaseen (puhelimella tai kuvapuheluna)
 - Yhdydenoton kesto on keskimäärin 30 minuuttia.
 - Toteutetaan 1. ja 2. kuntoutusjakson jälkeen
 - Yhdydenoton toteuttaa omaohjaaja tai muu moniammatillisen tiimin jäsen.
 - Väliyhdydenoton tavoitteena on varmistaa asiakkaan
 - kuntoutumisen jatkumista omassa arki- ja työympäristössään
 - arjen sujuvuutta ja työkyvyn ylläpysymistä
 - sitoutumista toimintakäytäntöjen muutokseen
 - luottamusta siitä, että asiakkaan omat voimavarat pysyvät vahvoina.

Seurantayhteydenotto

- Seurantayhteydenotto/otot kuntoutusjaksojen jälkeen palvelukuvauksen mukaisesti.
- Moniammatillisen tiimin jäsen ottaa yhteyttä asiakkaaseen viimeisen kuntoutusjakson päättymisen jälkeen
 - Edistää ja tukee kuntoutumisen jatkumista asiakkaan arkiympäristössä. Siten asiakkaan sitoutuminen itsenäiseen harjoitteluun, toiminnan muutoksiin ja luottamus omiin voimavaroihin pysyvät vahvoina ja toteutuvat.
 - Seurantayhteydenotot toteutetaan kuntoutujalle parhaiten sopivalla tavalla: joko kuvapuhelun tai puhelun kautta.

Uusi palvelukuvaus

- Uusi joustava ja asiakaslähtöinen palvelukuvaus
 - Ei ennalta määriteltyjä teemoja
 - Kurssien teemat saadaan valittua ryhmän lähtökohdista ja tarpeista
 - Palvelukuvaus mahdollistaa entistä paremmin asiakkaiden yksilöllisten ja ryhmän tavoitteiden huomioimisen
 - Huomioi saavutettavuuden
 - On luettavissa Kelan verkkosivulla
- Moniammatillinen tiimi toteuttaa kuntoutuksen
 - Ennalta määritellyt tunnit poistettu-> moniammatillista tiimiä mahdollista hyödyntää joustavasti ja asiakkaiden tarpeista lähtien.
 - Huom! Kuntoutus on edelleen moniammatillista ja tiimin jäsenet tekevät tiiviisti yhteistyötä keskenään.

Oras -kurssin tavoitteita

- Kuntoutuskurssille tuleva asiakas tarvitsee tukea **työhön liittyvien psyykkisten kuormitustekijöiden tunnistamiseen ja hallintaan** sekä kuntoutumista edistävien tekijöiden löytymiseen ja vahvistamiseen.
- löytää keinoja, miten hän voi itse vaikuttaa työ- ja toimintakykyynsä sekä hyvinvointiinsa
- löytää työssä jaksamista ja selviytymistä tukevia keinoja
- saa vahvistusta omiin voimavaroihinsa ja palautumiskeinoihinsa
- oppii tunnistamaan uupumusta aiheuttavia tekijöitä ja löytämään itselle soveltuvia keinoja oireiden hallitsemiseksi
- saa ryhmämuotoisen toiminnan, pienryhmätyöskentelyn sekä vertais- ja kokemustuen avulla tukea kuntoutumiseensa

Oras -kurssin henkilöstö, pakolliset ammattihenkilöt

- Erikoislääkäri, jonka erikoistumisala on psykiatria tai työterveyshuolto
- Valitse 3 pakollista ammattihenkilöä, joiden ammattiala on
 - psykologi
 - psykoterapeutti
tai
sairaanhoitaja (AMK)
 - jonka tutkintoon on sisältynyt suuntautumisvaihtoehtona psykiatrinen hoitotyö **tai** mielenterveys- ja päihdehoitotyö **tai**
 - jolla on tutkinnon jälkeen suoritettuna jokin mielenterveyshoitotyön vähintään 30 op:n kestoinen täydennyskoulutus **tai**
 - jolla on tutkinnon jälkeen suoritettuna erikoistumiskoulutus psykiatriaan
 - fysioterapeutti (AMK) tai työfysioterapeutti.

Oras -kurssin henkilöstö, valinnaiset ammattihenkilöt

Palveluntuottajalla on käytettävissään kaikki seuraavat 3 valinnaista ammattihenkilöä

- **Valitse** seuraavista moniammatilliseen tiimiin mukaan **vähintään 2** valinnaista ammattihenkilöä, joiden ammattiala on
 - toimintaterapeutti (AMK)
 - ravitsemusterapeutti
 - sosiaalityöntekijä tai sosionomi (AMK) tai kuntoutuksen ohjaaja (AMK) tai yhteiskuntatieteiden maisteri (pääaineena kuntoutustiede).

Henkilöstöön liittyvää

- Kela ei enää määrittele henkilöstön käyttöön liittyviä tuntimääriä
 - Palvelukuvauksen mukaan kuntoutus sisältää
 - asiakkaan **yksilölliset haastattelut**, tarvittavat **tapaamiset, väliarvioinnin** sekä **loppukeskustelun** moniammatilliseen tiimiin kuuluvien omaohjaajan, tarvittavien asiantuntijoiden kanssa
 - **erilliset** asiakkaan ja moniammatilliseen tiimiin kuuluvan ammattihenkilön väliset tapaamiset siten kuin asiakkaan yksilöllinen tarve ja tilanne sitä vaatii
- Kuntoutuksen alussa asiakkaalle järjestetään palaveri, jossa on mukana
 - Omaohjaaja ja erikoislääkäri

Muita huomioitavia asioita

- Kuntoutusjakson aikainen aloituspalaveri, johon osallistuvat omaohjaaja ja erikoislääkäri
 - Kuntoutuspalvelua koskevan osan mukaisesti palveluntuottaja järjestää heti ensimmäisen kuntoutusjakson alkaessa asiakkaalle palaverin seuraavien moniammatillisen jäsenien kanssa: omaohjaaja ja erikoislääkäri. Palvelukuvauksessa ei ole määritelty, miten aloituspalaveri toteutetaan. Asiakas ja palveluntuottaja voivat yhdessä sopia, että ovatko tapaamiset yhdessä vai erikseen eli miten aloituspalaveri on tarkoituksenmukaisinta järjestää.
- Ennakkoyhteydenotto
 - Mikäli kuntoutuja ei vastaa yhteydenottoon, voidaan kuntoutus silti käynnistää ja asiakas aloittaa kuntoutuksen kuntoutusjaksolla.

Kurssin tilat

- Palveluntuottajalla on laitousyksikkö, jossa on palvelukuvauksen yleisessä osassa laitousyksikölle määriteltujen tilojen lisäksi
 - toinen ryhmätyötila
 - liikuntasali
 - kuntosali
 - allastilat.
- Palveluntuottajan allastilat voivat sijaita
 - laitousyksikössä tai
 - muissa kuntoutuksessa käytettävissä tiloissa.

Asiakkaiden vähimmäismäärä ja kurssin siirtäminen

- **vähimmäismäärä** kurssin aloittamiseksi on **7 asiakasta**
 - Jos osallistujia vähimmäismäärää vähemmän, voi kurssin siirtää alkamaan myöhemmin samana vuonna.
 - Palveluntuottaja tekee muutokset itse viemällä kurssin uuden aikataulutiedon suoraan Kelan kurssijärjestelmään.
- Palveluntuottajan harkinnan mukaan kurssin voi toteuttaa, jos **vähintään 3** asiakasta osallistuu.

Kurssin peruminen

- Jos kurssille on tulossa **0 asiakasta**, kurssin voi perua **aikaisintaan 2 kuukautta** ja **viimeistään 2-3 viikkoa** ennen kurssin alkamista
- Kurssin voi perua **aikaisintaan 3 viikkoa** ennen kurssin alkamista jos kurssille on **tehty päätöksiä lähelle vähimmäismäärää**, jolla kurssi tulee toteuttaa.
- Palveluntuottaja ilmoittaa kurssin perumisesta Kelan viranomaislinjalle, asiakkaille sekä kuntoutuspalvelujen ryhmälle.

Kuntoutuksen hyödyn arviointi

Tuomas Reiterä
suunnittelija
Kela, Kuntoutuspalvelujen ryhmä

Kela|Fpa[®]



Mitä on kuntoutuksen hyödyn arviointi ja raportointi?

- Mittareilla kerättävää tietoa kuntoutujan kokemasta elämänlaadusta, masennusoireista ja työkyvystä kuntoutuksen alussa ja lopussa sekä kuntoutuksen tavoitteiden toteutumisesta.
- Palveluntuottajan arvioi lisäksi kuntoutuksen oikea-aikaisuutta kuntoutujan työ- tai opiskelukyvyn tai yleisen toimintakyvyn näkökulmasta sekä sen kuntoutujalle tuottamaa hyötyä.
- Kuntoutuksen hyödyn raportoinnissa kerätään myös rekistereistä seurantatietoa kuntoutujan elämäntilanteesta ennen kuntoutusta ja sen jälkeen.

Kuntoutuksen hyödyn arviointi ja raportointi – palveluntuottajan tehtävät

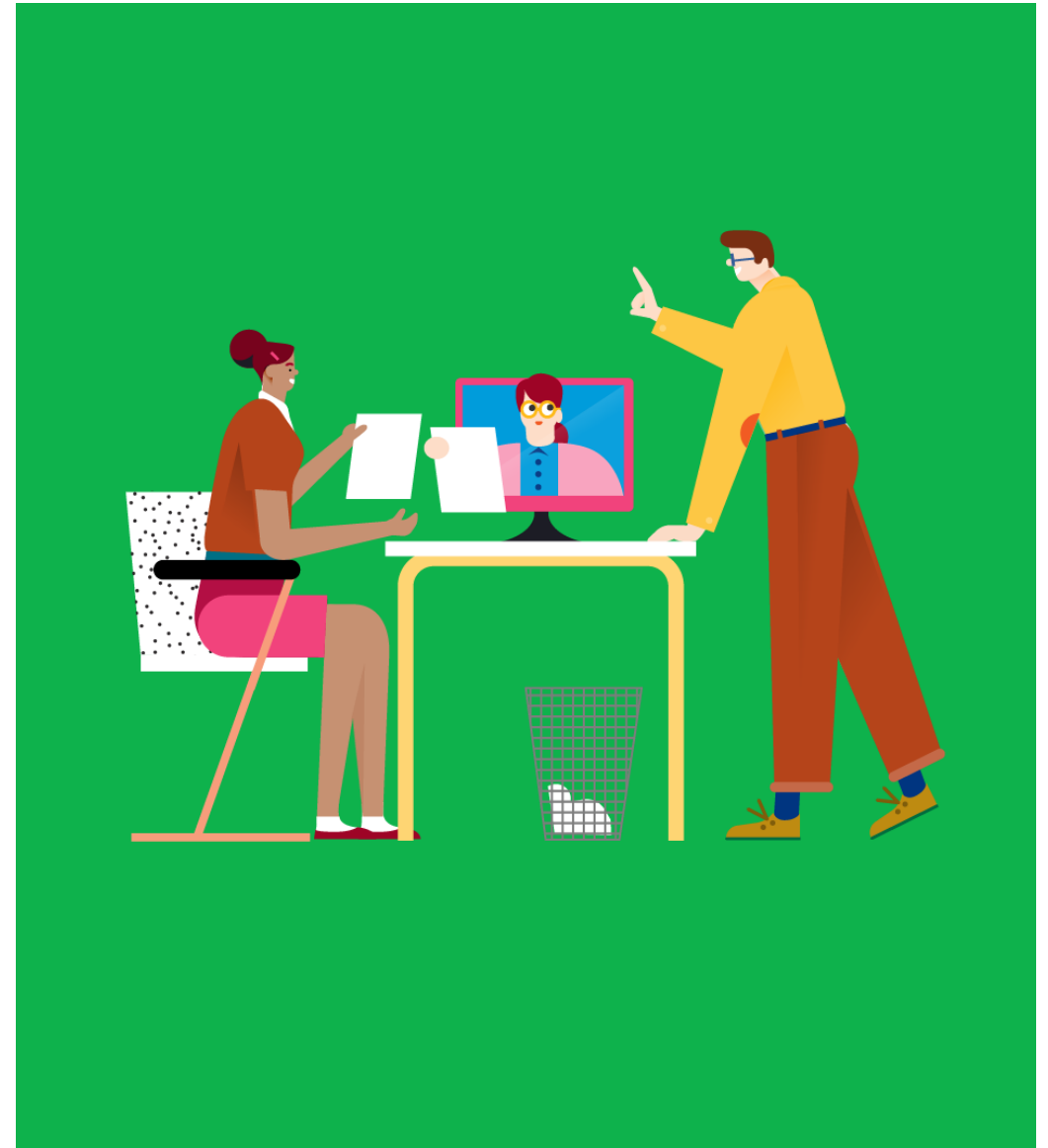
1. Ilmoita organisaatiosi hyödyn arvioinnin ja raportoinnin yhteyshenkilö Kelaan osoitteeseen **tulos(at)kela.fi**, jos yhteyshenkilöä ei vielä ole.
2. Pyydä kuntoutujalta suostumus kuntoutuksen hyödyn raportointiin ja lähetä allekirjoitettu suostumuslomake Kelan vakuutuspiirin skannauskeskukseen.
 - Suostumusta pyydetään lomakkeella [Suostumuslomake KU5](#)
3. Toteuta kuntoutuksen aikana palvelukuvauksessa määritellyt hyödyn arvioinnin mittaukset.
4. Toimita kunkin vuoden aikana toteutetut arviointimittaukset raportointivuoden tietojen toimittamisen määräaikaan mennessä Kelaan "Kuntoutuksen tuloksellisuuden seurannan" -käyttöliittymän avulla.

Kuntoutuksen hyödyn arviointi ORAS-kursseilla

- Kelalle toimitetaan seuraavat kuntoutuksen hyödyn seurantatiedot:
 - GAS-menetelmä (Tavoitteet asetetaan kuntoutuksen alussa ja niiden toteutumisen arviointi ja raportointi Kelaan tehdään kuntoutuksen lopussa.)
 - Elämänlaatumittari: WHOQOL-BREF (Kyselylomake täytetään ja raportoidaan kuntoutuksen alussa ja lopussa.)
 - Masennusoireiden vakavuusaste: BDI-21 (Beck Depression Inventory), väestötutkimukseen soveltuva versio. (Kyselylomake täytetään ja raportoidaan kuntoutuksen alussa ja lopussa.)
 - Työkykykysymykset: Kelan lomake AKV 1 (Kyselylomake täytetään ja raportoidaan kuntoutuksen alussa ja lopussa.)
- Kuntoutuksen lopun mittaukset toteutetaan ja raportoidaan Kelaan vain, jos edellisestä arvioinnista on kulunut yli kolme kuukautta.

Lisätietoja ja apua ongelmiin

- Onko sinulla kysyttävää kuntoutuksen hyödyn arvioinnista tai tietojen toimittamisesta? Ota yhteyttä **tulos(at)kela.fi**!
- Ohjeita ja koulutusvideoita tietojen toimittamiseen löydät osoitteesta <https://www.kela.fi/yhteistyokumppanit-kuntoutuspalvelut-ohjeita-palveluntuottajille-kuntoutuksen-hyodyn-arvioiminen-tietojen-keraminen-ja-luovuttaminen>
- Julkaistut kuntoutuksen hyödyn arvioinnin raportit löydät osoitteesta <https://www.kela.fi/yhteistyokumppanit-kuntoutuspalvelut-ohjeita-palveluntuottajille-kuntoutuksen-hyodyn-arvioiminen>



Kela|Fpa[®]

Laskutus

Leena Poikkeus

Suunnittelija

Kelan kuntoutuspalvelujen ryhmä



Yleisiä laskutusohjeita

- Laskutuksen yleisiä edellytyksiä ohjaavat Laki Kansaneläkelaitoksen kuntoutusetuuksista ja kuntoutusrahaetuksista 566/2005, sopimus ja palvelukuvaus
- Palveluntuottaja on tarjouksessaan määritellyt kuntoutuspalveluiden hinnat, jotka Kela on hyväksynyt ja sopimuksella vahvistanut. Hyväksytyt hinnat sisältävät kaikki kuntoutuksesta ja sopimuksen mukaisesta palvelusta aiheutuvat kustannukset
- Laskutuksessa käytetään sopimuksen liitteen 1 mukaisia hintalajeja sekä hintoja

Lomakkeet

- Palveluntuottaja käyttää laskutuksessa Kelan laskutuslomakkeita (tilityslomake KU 206 ja laskulomake KU 201).
- Palveluntuottaja ei voi käyttää laskutuksessa omia lomakkeitaan.
- Lomake löytyy pdf- muodossa www.kela.fi – yhteistyökumppanit - lomakkeet

The image shows two screenshots of Kela forms. The left screenshot is the 'Tilityslomake KU 206' (Invoice form KU 206). It is a form for reporting services provided to the state. It includes fields for the provider's name, address, and contact information, as well as a table for reporting services. The right screenshot is the 'Laskulomake KU 201' (Invoice form KU 201). It is a form for reporting services provided to the state. It includes fields for the provider's name, address, and contact information, as well as a table for reporting services. Both forms are in Finnish and are available in PDF format.

Kurssien hinnoittelusta

Aikuisten kurssit vuorokausihinnat

- Oras-kurssit ovat aikuisten kursseja, joissa ei ole läheisiä. Niissä on käytössä asiakkaan laitospaikkavaroituksen ja avomuotoisen jakson vrk-hinta.

Muut hinnat

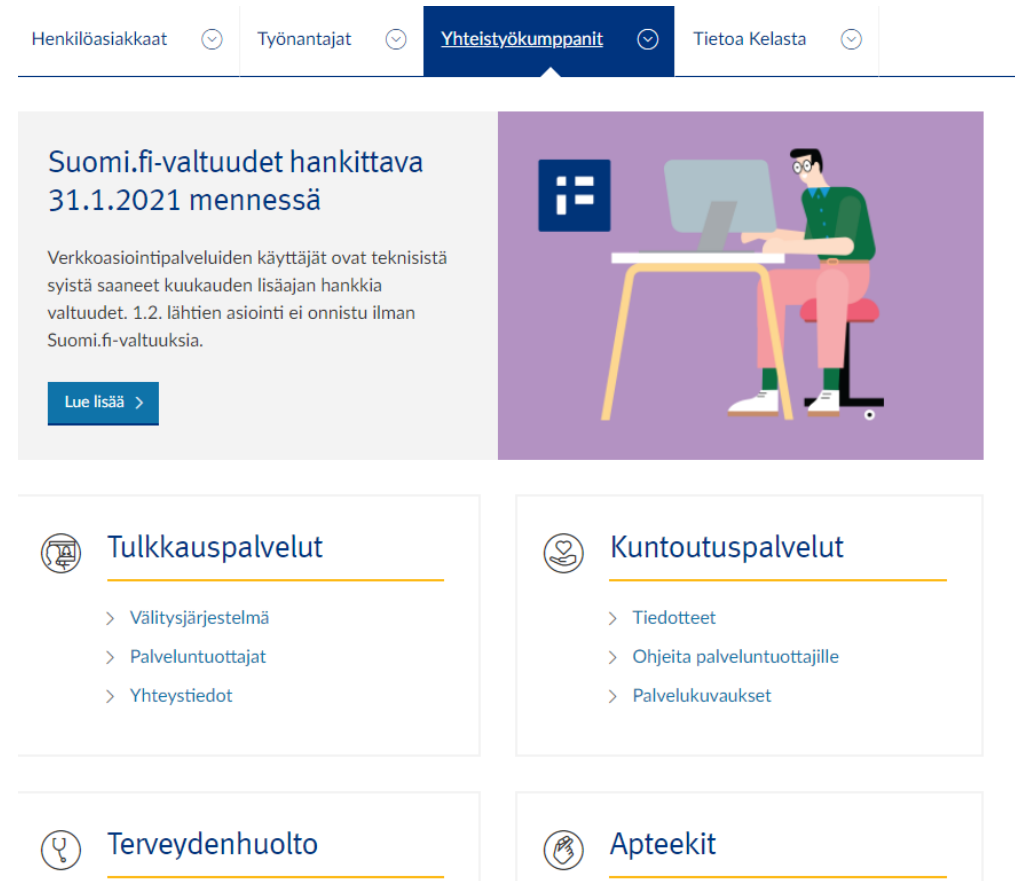
- Mahdollisen kuntoutusta edeltävän päivän puhelinpäivystyksen ja valvonnan hinnat.
- Yhteydenoton hinnat
- Palautteiden käännöskustannusten (ruotsi ja saame) hinnat

Huomioitavaa laskutuksessa

- Kela ei suorita maksua, mikäli laskua ei ole toimitettu ja tehty laskutusohjeiden mukaisesti. Laskutusohjeiden mukaisen laskun tekeminen ja toimittaminen on palveluntuottajan vastuulla.
- Laskutusaika on 2 kk kunkin kuntoutusjakson päättymisestä
- Kuntoutuslaskuja ei voi toimittaa sähköpostitse
- Kuntoutuspalautteet ja laskut on tärkeä postittaa niille osoitettuun osoitteeseen
- Jos lasku postitetaan väärään osoitteeseen, se postitetaan Kelassa edelleen kuntoutusmaksuista vastaavaan yksikköön
→ Maksaminen voi viivästyä (ei Kelasta johtuva syy)
- Kuntoutustilitysten postitusosoitteet ja ohjeita laskutukseen löytyy osoitteesta <https://www.kela.fi/yhteistyokumppanit-kuntoutuspalvelut-ohjeita-palveluntuottajille-laskutus>

Kelan verkkosivut kuntoutuksen palveluntuottajille

- Kelan verkkosivujen seuraaminen
- Kela.fi/yhteistyökumppanit
 - Tiedotteet
 - Ohjeita palveluntuottajille
 - Palvelukuvaukset
 - Tiedot tapahtumista ja koulutuksista sekä ilmoittautumislinkit
 - Tulossa olevat ja toteutuneet koulutukset



The screenshot shows the Kela.fi website interface for service providers. At the top, there is a navigation bar with dropdown menus for 'Henkilöasiakkaat', 'Työnantajat', 'Yhteistyökumppanit' (which is highlighted), and 'Tietoa Kelasta'. Below the navigation bar, there is a main content area. On the left, there is a news item titled 'Suomi.fi-valtuudet hankittava 31.1.2021 mennessä' with a sub-headline 'Verkoasiointipalveluiden käyttäjät ovat teknisistä syistä saaneet kuukauden lisäajan hankkia valtuudet. 1.2. lähtien asiointi ei onnistu ilman Suomi.fi-valtuuksia.' and a 'Lue lisää >' button. To the right of this news item is an illustration of a person sitting at a desk with a computer. Below the news item, there are four service category cards: 'Tulkkauspalvelut' (with sub-items: Välitysjärjestelmä, Palveluntuottajat, Yhteystiedot), 'Kuntoutuspalvelut' (with sub-items: Tiedotteet, Ohjeita palveluntuottajille, Palvelukuvaukset), 'Terveystieteet' (with a sub-item: Terveystiedot), and 'Apteekit'.

Yhteydenotot kursseihin liittyen

Kurssin palvelukuvaus, sisältö tai toteuttaminen

- kuntoutus_palvelukuvaukset@kela.fi

Kurssien siirtäminen, peruminen ja kohderyhmien muutokset

- Kuntoutuspalvelut_muutokset@kela.fi

Kuntoutuksen hyödyt ja tuloksellisuuden arviointi

- tulos@kela.fi

Kuntoutuskurssijärjestelmän ekstranet ja tunnistautuminen

- kuntoutus_jarjestelmat@kela.fi

Palveluntuottajat sopimuskauden aikaiset muutokset

- kuntoutus_sopimushallinta@kela.fi

Kiitos!

Kela, lakiyksikkö, kuntoutus- ja kuntoutuspalveluiden ryhmä
@Kelankuntoutus

Kela|Fpa 