

Lasten harvinaisten sairauksien kurssit, neurologisen kehityksen häiriöt

Palveluntuottajien koulutus 23.11.2021 klo
8.30-10.00

Ville Rätty, suunnittelija
Kirsi Suoraniemi, suunnittelija
Kela, lakiyksikkö,
kuntoutuspalveluiden ryhmä

Infoa ja ohjausta

Palveluntuottajien "Hyvä tietää" -osasto

Kela|Fpa 

Yleistä kursseista

- Sopimuskausi 2022-2024, optio 2025
 - Sopimukset voimassa 11/2021 alkaen
- Kurssit käynnistyvät 1.1.2022
- Kurssit ovat tulleet näkyville kurssijärjestelmään marraskuun puolessa välissä
- Kurssit toteutetaan harkinnanvaraisena (KKRL 12§) kuntoutuksena, jonka lisäksi kursseilla on paikkoja myös vaativan lääkinnällisen kuntoutuksen (KKRL 9§) asiakkaille
- Kurssit toteutetaan valtakunnallisesti
- Kurssien hankinta on tehty valtakunnallisesti ja siinä on otettu huomioon myös maantieteellisen kattavuuden näkökulma

Hyödylliset verkkosivut ja sähköpostiosoitteet

- Verkkosivut
 - Kela.fi > Yhteistyökumppanit > Kuntoutuspalvelut
 - Yleistä tietoa palveluntuottajille
 - Ajankohtaistiedotteet
 - Tapahtumat ja tilaisuudet
 - Ohjeita palveluntuottajille
 - Palvelukuvaukset
 - Kela.fi > Kuntoutus- ja sopeutumisvalmennuskurssit
 - Uudistuneet ja helposti jaettavat suomen- ruotsin- ja englanninkieliset kurssikohtaiset verkkosivut ja esitteet
- Sähköpostiosoitteet
 - Palvelun sisältöä tai toteuttamista koskevat asiat
 - kuntoutus_palvelukuvaukset@kela.fi
 - Sopimukseen liittyvät asiat
 - kuntoutus_sopimushallinta@kela.fi
 - kuntoutuspalveluiden muutoksiin liittyvät asiat
 - kuntoutuspalvelut_muutokset@kela.fi

Kela sosiaalisessa mediassa

- Twitter
 - [@KelaFpa](#)
 - [@kelantutkimus](#)
 - [@kelankuntoutus](#)
 - [@sosvakuutus](#)
 - [@Kantapalvelut](#)
 - [@rajayhteyspiste](#)
- Instagram
 - [Kela – Fpa](#)
- Youtube
 - [Kelakanava](#)
- Facebook
 - [Kela - FPA](#)
 - [Kela-Kerttu](#)
 - [Kantapalvelut](#)
 - [Sosiaalivakuutus](#)
 - [Rajat ylittävän terveydenhuollon yhteyspiste](#)
- LinkedIn
 - [Kela](#)
- Kysy Kelasta -palstat
 - [Kysy Kelasta](#)

Lasten sopeutumisvalmennuskurssit

Yhteiset asiat

Kela|Fpa[®]

Lasten kurssien yhteiset asiat

- Kurssipaikkoja harkinnanvaraisen ja vaativan lääkinällisen kuntoutuksen asiakkaille
- Sopeutumisvalmennukseen osallistuu
 - 6 lasta
 - enintään 2 lapsen aikuista läheistä/ lapsiasiakas
 - enintään 2 sisarusta /lapsiasiakas.
- Kursseilla perheillä on käytössään omaohjaaja, joka osallistuu tiiviisti asiakasperheen kuntoutuksen toteutukseen
- Palvelukuvauksen mukaisesti asiakas saa huoneen käyttöönsä heti saapuessaan majoituspaikkaan ja voi käyttää huonettaan kotiinlähtöön saakka.
- Alkukeskustelu kuntoutuksen alkuvaiheessa, johon osallistuu omaohjaajan lisäksi tarvittaessa moniammatillisen tiimin ammattihenkilö, jonka asiantuntijuus on tarpeen asiakasperheen yksilöllisessä tilanteessa.
- Yhteinen loppukeskustelu, johon osallistuu vähintään 2 moniammatillisen tiimin ammattihenkilöä

Lasten sopeutumisvalmennuskurssien rakenne

1. Kutsukirje

- sisältää kuntoutuksen etukäteistiedot sekä tiedon palveluntuottajan yhteydenoton ajankohdasta.

2. Yhteydenotto asiakasperheeseen puhelimella tai kuvapuheluna

- toteutetaan asiakkaan kuntoutuspäätöksen saavuttua ja aikaisintaan viikko kutsukirjeen toimittamisen jälkeen.
- kesto on keskimäärin 30 minuuttia.

3. Kuntoutusjakso 5 vrk

- loppupalaveri

4. Seurantayhteydenotot (1-3) asiakasperheeseen tarpeen mukaan puhelimella tai kuvapuhelulla

- Kesto keskimäärin 30 minuuttia.
- toteutus 2 – 3 kuukauden kuluttua viimeisen kuntoutusjakson päättymisestä
- Lisäksi toteutetaan verkostoneuvottelu asiakasperheen sekä asiakkaan keskeisten arjen toimijoiden kanssa, jos se on asiakkaan tilanteen ja kuntoutumisen kannalta tarpeellinen.

Lasten sopeutumisvalmennuskurssien tavoitteet

- Sopeutumisvalmennukseen osallistuva perhe saa
 - tietoa, ohjausta ja tukea elämäntilanteensa hallintaan ja voimavarojen tunnistamiseen
 - keinoja, apua ja valmennusta sairaudesta aiheutuvien haasteiden ymmärtämiseen ja mahdollisten käytännön ongelmien selvittämiseen.
 - mahdollisuuden oppia uusia elämäntaitoja ja -tapoja.
 - käytännön harjoittelua, vuorovaikutusta edistäviä keskusteluja ja monipuolista tekemistä
 - pienryhmätyöskentelyä asiakasperheen kuntoutustavoitteiden saavuttamiseksi ja varmistamiseksi
 - kuntoutumisen näkökulmasta tarpeenmukaisia yksilöllisiä tapaamisia olennaisten ammattihenkilöiden kanssa.

Kurssien tilat

- Palveluntuottajalla on laitousyksikkö, jossa on palvelukuvauksen yleisessä osassa laitousyksikölle määriteltyjen tilojen lisäksi
 - liikuntasali
 - toinen ryhmätyötila
 - 1 muihin terapioihin soveltuva tila (ei kuitenkaan allasterapiatila).
 - Yksilöfysioterapiatila (vain neurologisen kehityksen häiriöt)
- **Huomioitavaa:** Kuntoutustoimintaan liittyvät tilat on määritelty tarkemmin yleisessä osassa luvussa 9, Kuntoutustilat.

Sopeutumisvalmennuskurssi perheille, joiden lapsella on harvinainen endokrinologinen tai aineenvaihdunnallinen sairaus tai poikkeama sukukromosomeissa

Kirsi Suoraniemi

Kela|Fpa[®]

Kohderyhmän määrittely

- Sopeutumisvalmennukseen osallistuvalla lapsella on asianmukaisesti diagnosoitu harvinainen endokrinologinen sairaus tai aineenvaihduntasairaus tai sukukromosomipoikkeavuus.
- Lisäksi
 - terveydenhuolto on arvioinut, että asiakasperhe tarvitsee tilanteessaan sopeutumisvalmennusta ja että asiakasperhe hyötyy siitä

Kohderyhmän ikä

- Sopeutumisvalmennus on tarkoitettu
 - alle kouluikäiselle, alakoululaiselle ja yläkoululaiselle lapselle ja hänen perheelleen (ei alaikärajaa).
- kaikki ikäryhmät osallistuvat samalle kurssille

Kurssien toteutus: 3 eri toimeenpanoryhmää

- **Sukukromosomipoikkeavuudet**
 1. Turnerin oireyhtymä tai jokin muu sukukromosomipoikkeavuus,
 2. Klinefelterin oireyhtymä tai jokin muu sukukromosomipoikkeavuus
- **3. Endokrinologinen sairaus tai aineenvaihduntasairaudet**
 - Mm. aivolisäkkeen liika- tai vajaatoiminta APECED-oireyhtymä tai Addisonin tauti, muut harvinaiset aineenvaihduntasairaudet ja harvinaiset endokrinologiset sairaudet

Kursseissa ennallaan säilyvät asiat

- Kurssipaikkoja on sekä harkinnanvaraisen että vaativan lääkinällisen kuntoutuksen asiakkaille
- Sukukromosomipoikkeavuudet -kurssien kohderyhmät ovat täysin ennallaan
- Kohderyhmä on kohdennettu alle kouluikäisistä yläkoululaisiin

Muuttuneet asiat

- Yhdistetty 2 eri palvelukuvausta:
 - Harvinaiset aineenvaihduntasairaudet ja sukukromosomipoikkeavuudet
- Aineenvaihduntasairauksien toimeenpanoluokka sisältää myös harvinaiset endokrinologiset sairaudet
- Palvelukuvaus sisältää 3 eri kurssikohderyhmää, eikä toimeenpanossa ole erillistä ikäryhmäjaottelua
- Henkilöstö on kaikille kohderyhmille sama

Kurssin henkilöstö, pakolliset ammattihenkilöt

- **Erikoislääkäri**, jonka erikoistumisala on lastentaudit tai endokrinologia
- Moniammatillisen tiimin 3 pakollista ammattihenkilöä ovat
 - 1. sairaanhoitaja (AMK) tai terveydenhoitaja (AMK)
 - 2. sosiaalityöntekijä tai sosionomi (AMK) tai kuntoutuksen ohjaaja (AMK)
 - 3. toimintaterapeutti (AMK)
- Toteuta asiakasperheen sopeutumisvalmennus siten, että 1 pakollisista ammattihenkilöistä
 - toimii asiakasperheen omaohjaajana
 - toimii asiakasperheiden yhteyshenkilönä kurssin aikana.

Valinnaiset ammattihenkilöt

Palveluntuottajalla on lisäksi käytettävissään kaikki seuraavat valinnaiset ammattihenkilöt:

1. fysioterapeutti (AMK)
2. psykologi
3. ravitsemusterapeutti tai ravitsemusneuvoja

Näistä 3 valinnaisesta ammattihenkilöstä käytetään kurssilla asiakkaiden yksilöllisen tarpeen mukaan vähintään 2 ammattihenkilöä

Muu kuntoutukseen osallistuva henkilöstö

- Varmista aina, että paikalla on riittävästi (vähintään 2) asiakasperheen kuntoutuksen ja vapaa-ajan ohjelman toteutukseen osallistuvaa muuta henkilöstöä, jolla on osaamista
 - avustaa vaativan kuntoutuksen lapsiasiakasta Arvioi avustavan henkilöstön ja lastenohjaajien määrä osallistuvien lasten (ja sisarusten) iän, määrän, vaikeavammaisuuden sekä avun, tuen ja valvonnan tarpeen perusteella

Sopeutumisvalmennuskurssi perheille, joiden lapsella on harvinainen luustosairaus tai muu synnynnäinen rakennepoikkeavuus

Kirsi Suoraniemi

Kela|Fpa[®]

Kohderyhmän määrittely

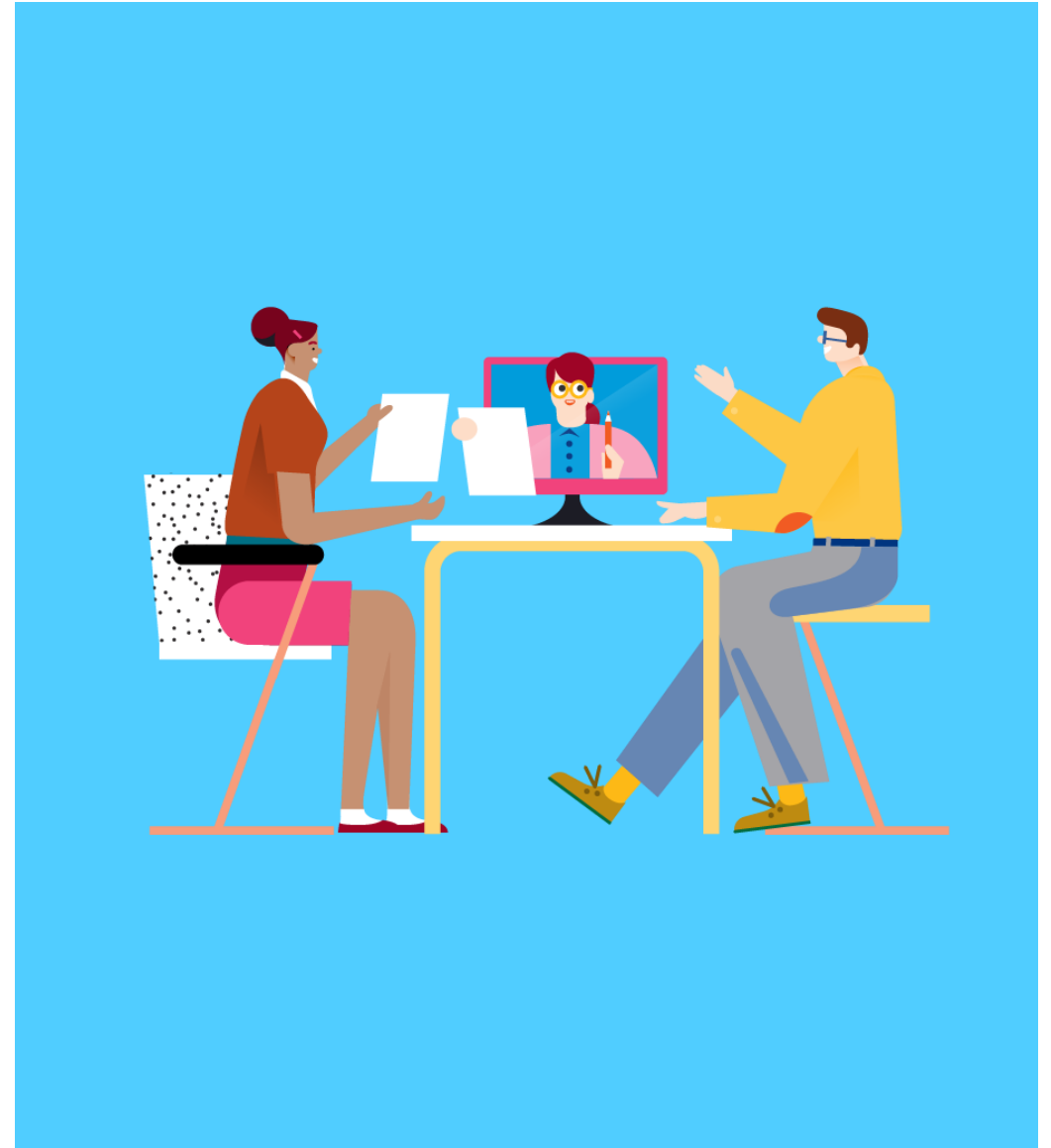
- Sopeutumisvalmennukseen osallistuvalla lapsella on asianmukaisesti diagnosoitu harvinainen luustosairaus tai muu synnynnäinen rakennepoikkeavuus
- Lisäksi
 - terveydenhuolto on arvioinut, että asiakasperhe tarvitsee tilanteessaan sopeutumisvalmennusta ja että asiakasperhe hyötyy siitä

Kohderyhmän ikä

- Sopeutumisvalmennus on tarkoitettu
 - alle kouluikäiselle, alakoululaiselle ja yläkoululaiselle lapselle ja hänen perheelleen (ei alaikärajaa).
- kaikki ikäryhmät osallistuvat samalle kurssille

Kurssien toimeenpanoluokat

1. Harvinaiset luustosairaudet
2. Muut synnynnäiset rakennepoikkeavuudet



Kurssien toimeenpanoluokat

- Harvinaiset luustosairaudet
 - Osteogenesis imperfecta
 - Luustodysplasia ja muu lyhytkasvuisuutta aiheuttavat oireyhtymä
 - Muu luuston ja nivelten kehityshäiriö
- Muut synnynnäiset rakennepoikkeavuudet
 - Suoliston kehityshäiriö
 - Hemifaciaalinen mikrosomia ja muu kasvojen alueen kehityshäiriö
 - Kraniosynostoosi
 - Virtsateiden synnynnäiset epämuodostuma ja rakon toimintahäiriö
 - Erbin pareesi
 - Synnynnäiset epämuodostumat
 - Marfanin oireyhtymä
 - Moebius oireyhtymä
 - Sotosin oireyhtymä
 - Aivojen ja selkäytimen rakennepoikkeavuudet
 - Harvinaista kasvuhäiriötä sairastavat

Pikafaktat – mikä on muuttunut

- Kurssin nimi päivittynyt – aiemmin Synnynnäiset epämuodostumat ja -kehityshäiriöt
- Toimeenpanoluokat muuttuneet: nyt vain 2 erillistä toimeenpanoluokkaa

Kurssin henkilöstö, pakolliset ammattihenkilöt

- **Erikoislääkäri**, jonka erikoistumisala on lastentautien erikoislääkäri tai lastenkirurgian erikoislääkäri tai plastiikkakirurgian erikoislääkäri.
- Moniammatillisen tiimin 3 pakollista ammattihenkilöä ovat
 1. sairaanhoitaja (AMK) tai terveydenhoitaja (AMK)
 2. fysioterapeutti AMK
 3. sosiaalityöntekijä tai sosionomi (AMK) tai kuntoutuksen ohjaaja (AMK).
- Toteuta asiakasperheen sopeutumisvalmennus siten, että 1 pakollisista ammattihenkilöistä
 - toimii asiakasperheen omaohjaajana
 - toimii asiakasperheiden yhteyshenkilönä kurssin aikana.

Valinnaiset ammattihenkilöt

Palveluntuottajalla on lisäksi käytettävissään kaikki seuraavat valinnaiset ammattihenkilöt:

1. toimintaterapeutti (AMK)
2. psykologi
3. ravitsemusterapeutti tai ravitsemusneuvoja

Näistä 3 valinnaisesta ammattihenkilöstä käytetään kurssilla asiakkaiden yksilöllisen tarpeen mukaan vähintään 2 ammattihenkilöä

Muu kuntoutukseen osallistuva henkilöstö

- Varmista aina, että paikalla on riittävästi (vähintään 2) asiakasperheen kuntoutuksen ja vapaa-ajan ohjelman toteutukseen osallistuvaa muuta henkilöstöä, jolla on osaamista
 - avustaa vaativan kuntoutuksen lapsiasiakasta
 - arvioi avustavan henkilöstön ja lastenohjaajien määrä osallistuvien lasten (ja sisarusten) iän, määrän, vaikeavammaisuuden sekä avun, tuen ja valvonnan tarpeen perusteella

Neurologisen kehityksen häiriöt -kurssi, lasten sopeutumisvalmennus, lasten perhekurssi

Ville Rätty

Kela|Fpa[®]

Pikafaktat

- Yhdistetty 4 eri palvelukuvausta
 - Kehitysvamma, kehityshäiriö tai monivammaisuus -kurssi
 - CP-oireyhtymä tai muu synnynnäinen liikuntavammaisuus -kurssi
 - Downin oireyhtymä -kurssi
 - Harvinaiset kehitysvammat -kurssi
 - ✓ Uusi palvelukuvauksen nimi on **Neurologisen kehityksen häiriöt -kurssi, lasten sopeutumisvalmennuksen perhekurssi**
- Lasten kurssien yläikäraja nousee alle 15-vuotiaisiin

Lasten kurssien toimeenpanoluokat

1. Kehitysvamma, monimuotoinen kehityshäiriö tai monivamma
 - Sis. F83 Monimuotoiset kehityshäiriöt
2. CP-oireyhtymä tai muu synnynnäinen liikuntavamma
3. Downin oireyhtymä
 - Yllä mainitut kurssit kohdennetaan ikäryhmittäin seuraavasti
 - yli 1 vuotiaat alle kouluikäiset ja koulunsa aloittavat lapset perheineen
 - alakoululaiset ja yläkoulunsa aloittaneet lapset perheineen
 - alakoulusta yläkoulunsa aloittaneisiin (alle 15-vuotiaat)
4. FASD
5. Fragile-X
6. Prader Willin oireyhtymä
7. 22q11.2-deleetio- tai duplikaatio-oireyhtymä
 - Yllä mainituilla kursseilla osallistuvat seuraavat ikäryhmät
 - yli 1-vuotiaat lapset, koulunsa aloittavat lapset, alakoululaiset ja yläkoulunsa aloittaneet lapset perheineen
 - 1-vuotiaista yläkoulunsa aloittaneisiin (alle 15-vuotiaat)

Kohderyhmän määrittely

- Lapsen vamma tai häiriö vaikuttaa toimintakykyä heikentävästi arjen ympäristöissä, kuten päiväkodissa, koulussa tai kotona
- Terveystieteiden tutkimus on arvioinut, että asiakasperhe tarvitsee tilanteessaan sopeutumisvalmennusta ja että asiakasperhe hyötyy siitä
- Lapsiasiakkaan toimintakyky on arvioitu riittäväksi, jotta hän voi osallistua sopeutumisvalmennukseen täysipainoisesti.

Sopeutumisvalmennus ei sovellu lapselle, jolla

- Sairaus tai vamma estää ryhmämuotoiseen kuntoutukseen osallistumisen
- Toimintakyky vastaa vaikeasti ja syvästi kehitysvammaisen lapsen tasoa
- Vaikeasti ja syvästi kehitysvammainen lapsi tarvitsee lähes jatkuvaa tai luonteeltaan huomattavan vaativaa vanhemman tai palveluntuottajan henkilökunnan ohjausta, valvontaa tai avustamista päivittäisissä toiminnoissaan.

Lapsen kurssin sisältö

- Toteuta sopeutumisvalmennus siten, että asiakasperhe saa:
 - neuvontaa, ohjausta ja keinoja jatkaa mahdollisimman täysipainoista elämää vammasta tai häiriöstä huolimatta
 - monipuolisesti tietoa vammasta tai häiriöstä
 - valmiuksia vahvistaa omia voimavarojaan ja elämänhallintaansa
 - valmennusta kyetäkseen mahdollisimman aktiivisesti toimimaan omassa arjessaan ja osallistumaan yhteiskunnassa
 - mahdollisuuden vertaistukeen
 - oppia siitä, miten asiakasperhe voi itse vaikuttaa omaan toimintakykyynsä sekä hyvinvointiinsa

Kurssin henkilöstö, pakolliset ammattihenkilöt

- **Erikoislääkäri**, jonka erikoistumisala on lastentaudit tai lastenneurologia.
- Moniammatillisen tiimin 3 pakollista ammattihenkilöä ovat
 1. sairaanhoitaja (AMK) **tai** terveydenhoitaja (AMK)
 2. fysioterapeutti (AMK)
 3. sosiaalityöntekijä **tai** sosionomi (AMK) **tai** kuntoutuksen ohjaaja (AMK) **tai** yhteiskuntatieteiden maisteri (pääaineena kuntoutustiede).
- Toteuta asiakasperheen sopeutumisvalmennus siten, että 1 pakollisista ammattihenkilöistä
 - toimii asiakasperheen omaohjaajana
 - toimii asiakasperheiden yhteyshenkilönä kurssin aikana.

Valinnaiset ammattihenkilöt

Palveluntuottajalla on lisäksi käytettävissään kaikki seuraavat valinnaiset ammattihenkilöt

- toimintaterapeutti (AMK)
- psykologi **tai** neuropsykologi
- puheterapeutti
- liikunnanohjaaja (AMK).

Näistä 4 valinnaisesta ammattihenkilöstä käytetään kurssilla asiakkaiden yksilöllisen tarpeen mukaan **vähintään 3 ammattihenkilöä**

Muu kuntoutukseen osallistuva henkilöstö

- Varmista aina, että paikalla on riittävästi (vähintään 3) asiakasperheen kuntoutuksen ja vapaa-ajan ohjelman toteutukseen osallistuvaa muuta henkilöstöä, jolla on osaamista
 - avustaa vaativan kuntoutuksen lapsiasiakasta
 - arvioi avustavan henkilöstön ja lastenohjaajien määrä osallistuvien lasten (ja sisarusten) iän, määrän, vaikeavammaisuuden sekä avun, tuen ja valvonnan tarpeen perusteella

Nuorten neurologisen kehityksen häiriöt – kurssi, läheisten lähipäivillä

Ville Rätty

Kela|Fpa[®]

Pikafaktat

- Uusi palvelukuvauksen nimi on Nuorten neurologisen kehityksen häiriöt -kurssi, läheisten lähipäivillä
 - Ent. Kehitysvammat, synnynnäiset moni- ja liikuntavammakurssit
 - Toimeenpanoluokat säilyvät entisellään
- Kurssien alaikäraja nousee

Nuorten neurologisen kehityksen häiriöt-kurssi

- Sopeutumisvalmennus kohdennetaan seuraavasti:
 - Kehitysvamma, kehityshäiriö tai monivammaisuus
 - CP-oireyhtymä tai muu synnynnäinen liikuntavammaisuus
 - Downin oireyhtymä
 - Kurssit kohdennetaan **15–18-vuotiaille** nuorille.
- Kurssille osallistuu 8 nuorta
- Nuoren kuntoutuksen kesto on 10 vrk, toteutetaan 2 jaksossa
 - Nuoren 1–2 aikuista läheistä osallistuu kurssille yhteensä 5 vrk
 - 1. jaksolla 2 vrk
 - 2. jaksolla 3 vrk

Kohderyhmän määrittely

- nuoren häiriöt vaikuttavat toimintakykyä heikentävästi arjen ympäristöissä, kuten koulussa tai kotona.
- terveydenhuolto on arvioinut, että nuori tarvitsee tilanteessaan sopeutumisvalmennusta ja että nuori hyötyy siitä
- nuoren toimintakyky on arvioitu riittäväksi, jotta hän voi osallistua sopeutumisvalmennukseen täysipainoisesti.

Sopeutumisvalmennus ei sovellu nuorelle,

- jolla on sairaus, joka estää ryhmämuotoiseen kuntoutukseen osallistumisen
- jonka toimintakyky vastaa vaikeasti ja syvästi kehitysvammaisen nuoren tasoa
 - vaikeasti ja syvästi kehitysvammaisen nuori tarvitsee lähes jatkuvaa tai luonteeltaan huomattavan vaativaa vanhemman tai palveluntuottajan henkilökunnan ohjausta, valvontaa tai avustamista päivittäisissä toiminnoissaan.

Nuorten neurologisen kehityksen häiriöt-kurssin rakenne

1. Kutsukirje

- sisältää kuntoutuksen etukäteistiedot sekä tiedon palveluntuottajan yhteydenoton ajankohdasta.

2. Yhteydenotto asiakasperheeseen puhelimella tai kuvapuheluna

- toteutetaan asiakkaan kuntoutuspäätöksen saavuttua ja aikaisintaan viikko kutsukirjeen toimittamisen jälkeen.
- kesto on keskimäärin 30 minuuttia.

3. I Kuntoutusjakso esim. 5 vrk

4. Väliyhteydenotto

5. II Kuntoutusjakso esim. 5 vrk

6. Seurantayhteydenotot (1-3) asiakasperheeseen tarpeen mukaan puhelimella tai kuvapuhelulla

- Kesto keskimäärin 30 minuuttia.
- toteutus 2 – 3 kuukauden kuluttua viimeisen kuntoutusjakson päättymisestä
- Lisäksi toteutetaan verkostoneuvottelu, jos se on asiakkaan tilanteen ja kuntoutumisen kannalta tarpeellinen.

Nuoren kurssin sisältö

- Toteuta sopeutumisvalmennus siten, että nuori saa:
 - neuvontaa, ohjausta ja keinoja jatkaa mahdollisimman täysipainoista elämää vammasta tai häiriöstä huolimatta
 - monipuolisesti tietoa vammasta tai häiriöstä
 - valmiuksia vahvistaa omia voimavarojaan ja elämänhallintaansa
 - valmennusta kyetäkseen mahdollisimman aktiivisesti toimimaan omassa arjessaan ja osallistumaan yhteiskunnassa
 - mahdollisuuden vertaistukeen
 - oppia siitä, miten nuori voi itse vaikuttaa omaan toimintakykyynsä sekä hyvinvointiinsa
 - ymmärrystä omiin mahdollisuuksiinsa ja tunnistaa pystyvyytensä suhteessa omaan toimintakykyynsä
 - eri ammattihenkilöiltä omien tarpeidensa ja toimintakykynsä mukaista yksilöllistä ja konkreettista ohjausta yksilöllisten tavoitteidensa saavuttamiseksi
 - itselleen soveltuvia arkeen ja kuntoutusprosessiin integroitavia menetelmiä ja tietoja
 - vahvistusta käsityksestään oman osallisuuden ja motivaation merkityksestä kuntoutumisessaan ja itsenäistymiskehityksessään
- Nuoren läheinen saa ohjausta ja voimavaroja toimiakseen aktiivisesti mukana nuoren kuntoutumisessa.

Kurssin henkilöstö, pakolliset ammattihenkilöt

- **Erikoislääkäri**, jonka erikoistumisala on lastentaudit tai lastenneurologia.
- Moniammatillisen tiimin 3 pakollista ammattihenkilöä ovat
 1. sairaanhoitaja (AMK) **tai** terveydenhoitaja (AMK)
 2. fysioterapeutti (AMK)
 3. sosiaalityöntekijä **tai** sosionomi (AMK) **tai** kuntoutuksen ohjaaja (AMK) **tai** yhteiskuntatieteiden maisteri (pääaineena kuntoutustiede).
- Toteuta asiakasperheen sopeutumisvalmennus siten, että 1 pakollisista ammattihenkilöistä
 - Toimii nuoren ja hänen läheisensä omaohjaajana
 - Toimii nuoren ja hänen läheisensä yhteyshenkilönä kurssin aikana.

Valinnaiset ammattihenkilöt

Palveluntuottajalla on lisäksi käytettävissään kaikki seuraavat valinnaiset ammattihenkilöt

- toimintaterapeutti (AMK)
- psykologi tai neuropsykologi
- erityisopettaja tai opettaja
- erityisliikunnanohjaaja tai liikunnanohjaaja AMK
- seksuaaliterapeutti tai seksuaalineuvoja

Näistä 5 valinnaisesta ammattihenkilöstä käytetään kurssilla asiakkaiden yksilöllisen tarpeen mukaan **vähintään 3 ammattihenkilöä**

Muu kuntoutukseen osallistuva henkilöstö

- Varmista aina, että paikalla on riittävästi (vähintään 1–2) nuoren ja hänen läheisensä kuntoutukseen ja vapaa-ajan ohjelmaan toteutukseen osallistuvaa muuta henkilöstöä, jolla on tarvittaessa osaamista
 - avustaa vaativan kuntoutuksen nuorta
 - käyttää eri kommunikaatiokeinoita.
- Arvioi avustavan henkilöstön määrä osallistuvien nuorten iän, määrän, vaikeavammaisuuden sekä avun, tuen ja valvonnan tarpeen perusteella.

Kurssien laskutus

Leena Poikkeus

Kela|Fpa[®]

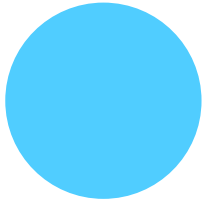
Yleisiä laskutusohjeita

- Laskutuksen yleisiä edellytyksiä ohjaavat Laki Kansaneläkelaitoksen kuntoutusetuuksista ja kuntoutusrahaetuksista 566/2005, sopimus ja palvelukuvaus
- Palveluntuottaja on tarjouksessaan määritellyt kuntoutuspalveluiden hinnat, jotka Kela on hyväksynyt ja sopimuksella vahvistanut. Hyväksytyt hinnat sisältävät kaikki kuntoutuksesta ja sopimuksen mukaisesta palvelusta aiheutuvat kustannukset
- Laskutuksessa käytetään sopimuksen liitteen 1 mukaisia hintalajeja sekä hintoja. Hintaliitteessä 1 on myös hintalajeja koskeva seliteosa, johon on hyvä tutustua.

Lomakkeet

- Palveluntuottaja käyttää laskutuksessa Kelan laskutuslomakkeita (tilityslomake KU 206 ja laskulomake KU 201) tai sähköistä laskutusmenettelyä.
- Palveluntuottaja ei voi käyttää laskutuksessa omia lomakkeitaan.
- Lomake löytyy pdf- muodossa www.kela.fi – yhteistyökumppanit - lomakkeet

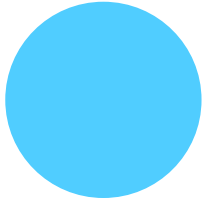
Sähköisen laskun toimittaminen



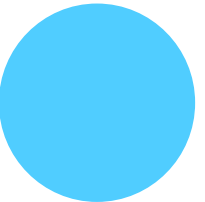
Valmistelu on käynnissä. Tavoitteena mahdollistaa sähköisen laskun toimittaminen Kelaan v. 2022 alkupuolella



Kelan KQ-maksujärjestelmään ei ole tulossa muutoksia tässä vaiheessa, laskut maksetaan kuten tähänkin saakka vakuutuspiireissä



Palveluntuottaja toimittaa sähköisen laskun, Kelan ohjelmistorobotti purkaa verkkolaskut asiakirjoiksi ja töiksi Kelan sähköisiin työjonoihin. Verkkolaskuissa ei ole henkilötunnuksia, vaan ne on korvattu kuntoutuspäätösten päätöstunnisteilla (pseudonymisointi)



Siirtyminen tapahtuu vaiheittain, rinnalla säilyy myös mahdollisuus paperilaskutukseen. Asiasta tullaan järjestämään koulutusta.

Huomioitavaa laskutuksessa

- Kela ei suorita maksua, mikäli laskua ei ole toimitettu ja tehty laskutusohjeiden mukaisesti. Laskutusohjeiden mukaisen laskun tekeminen ja toimittaminen on palveluntuottajan vastuulla.
- Laskutusaika on 2 kk kunkin kuntoutusjakson päättymisestä
- Kuntoutuslaskuja ei voi toimittaa sähköpostitse
- Kuntoutuspalautteet ja laskut on tärkeää postittaa niille osoitettuun osoitteeseen
- Jos lasku postitetaan väärään osoitteeseen, se postitetaan Kelassa edelleen kuntoutusmaksuista vastaavaan yksikköön
 - Maksaminen voi viivästyä (ei Kelasta johtuva syy)
- Palveluntuottajille: [Kuntoutustilitysten postitusosoitteet ja ohjeita laskutukseen](#)

Lapsen perhekurssi, hinnoittelusta

- **Kuntoutuspalvelun hinta**
 - Lapsiasiakkaan ja läheisen aikuisen ja läheisen lapsi yli 2 v ja alle 2 v **kuntoutuspalvelun vrk-hinta**
- **Majoituksen yöpymisvuorokausihinnat**
 - "Majoitus maksetaan vain todellisista yöpymisistä kuntoutuksen aikana. Jos kuntoutuksen kesto on esim. 5 vuorokautta, Kela korvaa majoituksesta 4 yöpymisvuorokautta. Majoitus tulee järjestää palvelukuvauksessa määritellyllä tavalla. Hinnassa on huomioitu palvelukuvauksessa määritellyt tulo- ja lähtöpäivän majoitusjärjestelyt."
- **Ravinnon (täysihoito, avohoito) vuorokausihinnat.**
- Läheisten majoituksen ja ravinnon hinta sisältävät alv:n.
- Kuntoutusta **edeltävän päivän valvonnan ja valvonnan ja avustamisen** hinnat.
- **Yhteydenotto** (puhelin tai kuvapuhelu), ennakko- ja seurantayhteydenotto
 - Jos kurssi peruuntuu asiakkaan osalta, mutta ennakkoyhteydenotto on ehditty tehdä sitä ennen, voidaan maksaa 45 euroa/lapsiasiakas.

Nuoren kurssi läheisen lähipäivillä, hinnoittelusta

- **Kuntoutuspalvelun hinta**
 - Asiakkaan ja aikuisen läheisen **kuntoutuspalvelun vrk-hinta**
- **Majoituksen yöpymisvuorokausihinnat**
 - "Majoitus maksetaan vain todellisista yöpymisistä kuntoutuksen aikana. Jos kuntoutuksen kesto on esim. 5 vuorokautta, Kela korvaa majoituksesta 4 yöpymisvuorokautta. Majoitus tulee järjestää palvelukuvauksessa määritellyllä tavalla. Hinnassa on huomioitu palvelukuvauksessa määritellyt tulo- ja lähtöpäivän majoitusjärjestelyt."
- **Ravinnon (täysihoito, avohoito) vuorokausihinnat.**
- Läheisen majoituksen ja ravinnon hinta sisältävät alv:n.
- Kuntoutusta **edeltävän päivän valvonnan ja valvonnan ja avustamisen** hinnat yli 18 v ja alle 18 v
- **Ohjattu vapaa-ajan ohjaus kuntoutuksen aikana**, asiakas nuori alle 18 v yksin majoittuva
- **Yhteydenotto** (puhelin tai kuvapuhelu), ennakko-, väli- ja seuranta yhteydenotto
 - Jos kurssi peruuntuu asiakkaan osalta, mutta ennakkoyhteydenotto on ehditty tehdä sitä ennen, voidaan maksaa 45 euroa/asiakas.

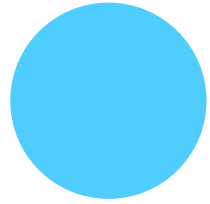
Terminologiset muutokset

- Kuntoutuksen palvelukuvauksissa on vaihdettu terminologiaa, mikä tullut näkymään myös kuntoutuskurssihaussa 28.10.2021 jälkeen. Näissä uusissa tänä vuonna hankituissa kursseissa on jo käytössä uusi terminologia.
- Termit muutettu myös järjestelmissä hintalajien nimiin ja kurssien verkkosivuille. Näissä uusien kurssien hintaliitteissä on jo uuden terminologian mukaiset nimet.
- Muutoksesta annettu 28.10.2021 ajankohtaisohje.

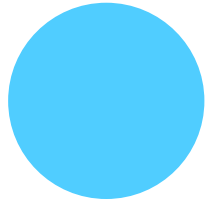
Kurssien hintalajien terminologiset muutokset

- Osa sairausryhmäkohtaisten kurssien hintalajien nimistä muuttui järjestelmässä 28.10.2021
 - Muutos koski niitä hintalajeja, joiden nimi sisälsi muuttuvia termejä. Uudet hintalajit korvaavat aiemmat hintalajit.
 - Kela ei lähetä palveluntuottajille päivitettyjä hintaliitteitä vanhoista kursseista. Uusissa tänä vuonna hankituissa kursseissa hintaliitteet vastaavat jo uutta terminologiaa.
 - Kela toivoo, että palveluntuottajat käyttävät laskutuksessa hintalajien uusia nimiä
 - Ajankohtaistiedotteen linkkinä hintataulukko, josta näkyvät uudet hintalajien nimet.

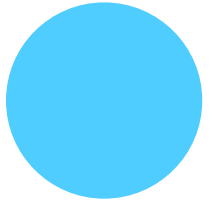
Muistathan palvelutuottajana, että vastuullasi on:



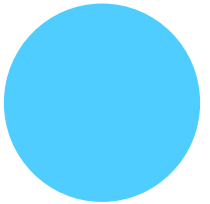
Noudattaa palvelukuvausta sopimuksessa sovituin ehdoin



Varmistaa riittävä ja osaava henkilöstö koko asiakkaan kuntoutusprosessin ajaksi



Perehdyttää työntekijät ja alihankkijat toimimaan palvelukuvauksen edellyttämällä tavalla



Laatia kuntoutuspalautteet palvelukuvauksen edellyttämässä aikataulussa

Kiitos mielenkiinnostanne 😊

Kela|Fpa[®]