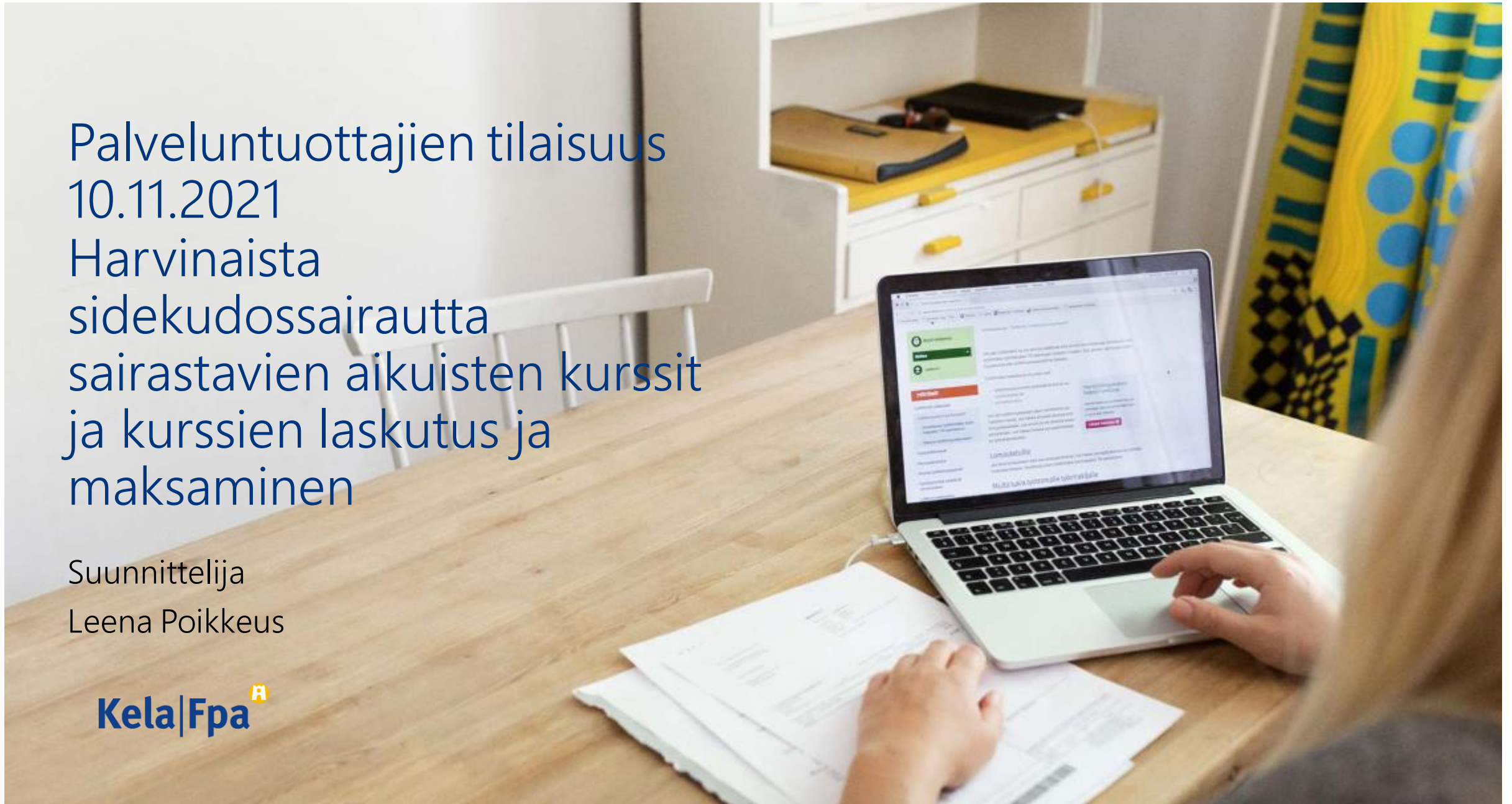


Palveluntuottajien tilaisuus
10.11.2021
Harvinaista
sidekudossairautta
sairastavien aikuisten kurssit
ja kurssien laskutus ja
maksaminen

Suunnittelija
Leena Poikkeus

Kela|Fpa 



Sisältö

- Harvinaista sidekudossairautta sairastavan aikuisen kurssi
 - Rakenne, kohderyhmiä, moniammatillinen tiimi, mittarit, tilastoja, kurssien palveluntuottajat ja hakeminen
- Kursseihin liittyviä muita asioita ja sähköpostilaatikat
- Kurssien laskutus ja maksaminen ja termimuutokset
- Pikapalaute

Harvinaiset sidekudossairaudet, aikuisten kurssit

Esittäjä
Leena Poikkeus



Kurssien rakenne

- Ennallaan
 - Sopeutumisvalmennuskurssin **kesto 10 vrk.**
 - Toteutetaan **kahdessa jaksossa** (muutos 5 + 5 vrk)
 - Kohderyhmät
 - **Kymmenen** asiakasta per kurssi
 - Ei läheisiä
 - Harkinnanvaraista kuntoutusta (KKRL 12 §)
 - Valtakunnallisia
- Muutoksia
 - Yhteydenotot (ennakko-, väli- ja seurantayhteydenotot)
 - Kurssimäärä väheni yhteensä 24 kurssiin
 - Tiimin pakolliseksi ammattihenkilöksi tuli psykologi. Ravitsemusterapeutti lisätty valinnaisiin ammattihenkilöihin.

Kurssien moniammatillinen tiimi

- **Pakolliset**

- Erikoislääkäri (reumatologi)
- 2 fysioterapeuttia (AMK)
- sairaanhoitaja (AMK) tai terveydenhoitaja (AMK)
- psykologi

- 1 pakollisista ammattihenkilöistä toimii asiakkaan **omaohjaajana**.

- **Valinnaiset**

- sosiaalityöntekijä **tai** sosionomi (AMK) **tai** kuntoutuksen ohjaaja (AMK) **tai** yhteiskuntatieteiden maisteri (pääaineena kuntoutustiede).
- toimintaterapeutti
- ravitsemusterapeutti

Näistä 3:sta valinnaisesta ammattihenkilöstä käytetään kurssilla asiakkaiden yksilöllisen tarpeen mukaan vähintään 2 ammattihenkilöä.

Kurssista, erityisheitkoja

- Järjestä asiakkaalle **1-2 ensimmäisen kuntoutuspäivän** aikana **yksilöllinen aloituskeskustelu**, johon osallistuu
 - omaohjaaja ja erikoislääkäri
 - Aloituskeskustelun voi toteuttaa myös erillisinä yksittäisinä keskusteluina asiakkaan ja eri ammattihenkilöiden kesken, jos asiakkaan tilanne niin vaatii ja keskustelut ovat asiakkaan kokonaistilanteen kannalta tarpeelliset.
- Jaa ryhmä **tarvittaessa pienryhmiin** asiakkaiden erityispiirteet huomioiden (esimerkiksi asiakkaan sairausryhmä tai asiakkaan ikä huomioiden)
- erilliset, asiakkaan yksilöllisen tarpeen ja tilanteen mukaiset **tapaamiset** asiakkaan ja tarvittavien asiantuntijoiden välillä
- Järjestä kuntoutuksen aikana **verkostoneuvottelu** asiakkaan ja asiakkaan keskeisten arjen toimijoiden kesken, jos se on asiakkaan tilanteen ja kuntoutumisen kannalta tarpeellinen.
- Ota asiakkaaseen **yhteyttä** puhelimitse tai kuvapuheluna asiakkaan kanssa yhteisesti sovittuna aikana **kuntoutusjaksojen välissä**.
- Järjestä ryhmälle viimeisen kuntoutusjakson **lopussa yhteinen keskustelu**, johon osallistuu 2-3 moniammatillisen tiimin ammattihenkilöä.

Mittarit

- **Pakolliset mittarit**
- **GAS-menetelmä**
 - Kuntoutuksen tavoitteiden laatimisen ja arvioinnin apuväline
[Lisätietoa GAS-menetelmästä \(kela.fi\)](#).
 - Asiakkaan kuntoutuksen tavoitteet asetetaan kuntoutuksen alussa ja niiden toteutumista arvioidaan kuntoutuksen päättyessä.
- **Elämänlaatumittari WHOQOL-BREF**
 - elämänlaatumittari. [Lisätietoa WHOQOL-BREF elämänlaatumittarista \(toimia.fi\)](#)
 - tehdään kuntoutuksen alussa ja lopussa.
- **Masennusoireiden vakavuusaste BDI 21 (Beckin depressiokysely, käyttö väestötutkimuksiin)**
 - tehdään kuntoutuksen alussa ja lopussa.
- **Vapaaehtoiset mittarit**
- **Fyysiset suorituskykytestit** (tehdään kuntoutuksen alussa ja lopussa)
 - istumaan nousutesti
 - kyykistystesti
 - käden puristusvoimatesti
 - selän sivutaivutustesti
 - toiminnallinen tasapainotesti
 - yläraajojen dynaamiset nostot.
- **Kivun ja koetun haitan arvioinnit** (tehdään kuntoutuksen alussa ja lopussa)
 - kipupiiirros
 - VAS-kipujana.

Kuntoutuksen hyödyn arviointi ja raportointi

- Harvinaista sidekudossairautta sairastavien kurssit ovat mukana kuntoutuksen hyödyn arvioinnissa ja raportoinnissa.
 - Mittareilla kerättävää tietoa kuntoutujan kokemasta elämänlaadusta, masennusoireista ja työkyvystä kuntoutuksen alussa ja lopussa sekä kuntoutuksen tavoitteiden toteutumisesta.
 - Palveluntuottajan arvioi lisäksi kuntoutuksen oikea-aikaisuutta kuntoutujan työ- tai opiskelukyvyn tai yleisen toimintakyvyn näkökulmasta sekä sen kuntoutujalle tuottamaa hyötyä.
 - Kuntoutuksen hyödyn raportoinnissa kerätään myös rekistereistä seurantatietoa kuntoutujan elämäntilanteesta ennen kuntoutusta ja sen jälkeen.
 - Tulosten raportointi Kelalle vaatii aina asiakkaan kirjallisen suostumuksen asiaan.
[Lisätietoa kuntoutuksen hyödyn arvioinnista \(kela.fi\)](https://kela.fi).

Kuntoutuksen hyödyn arviointi

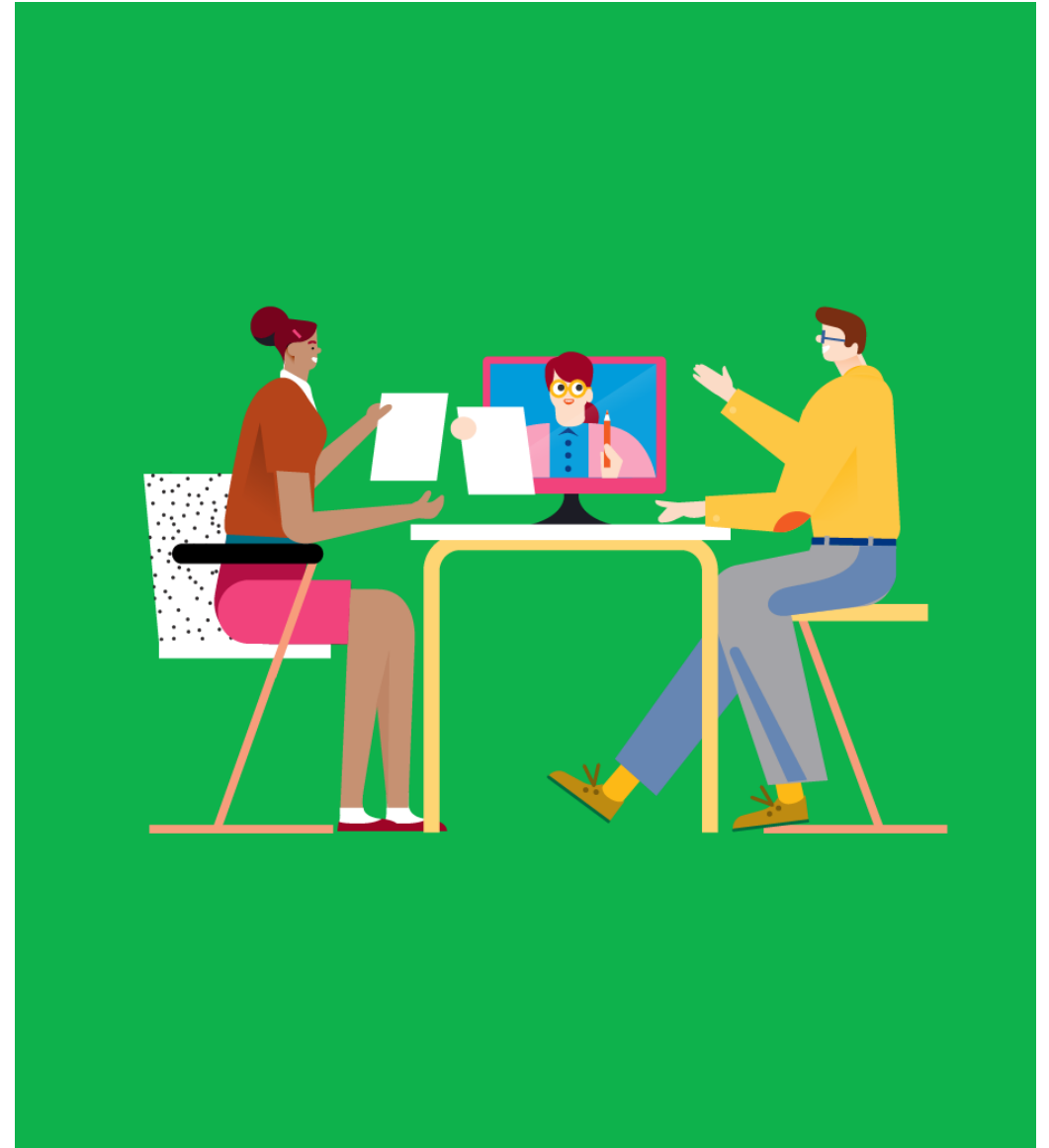
- Kelalle toimitetaan seuraavat kuntoutuksen hyödyn seurantatiedot:
 - GAS-menetelmä (Tavoitteet asetetaan kuntoutuksen alussa ja niiden toteutumisen arviointi ja raportointi Kelaan tehdään kuntoutuksen lopussa.)
 - Elämänlaatumittari: WHOQOL-BREF (Kyselylomake täytetään ja raportoidaan kuntoutuksen alussa ja lopussa.)
 - Masennusoireiden vakavuusaste: BDI-21 (Beck Depression Inventory), väestötutkimukseen soveltuva versio. (Kyselylomake täytetään ja raportoidaan kuntoutuksen alussa ja lopussa.)
- Kuntoutuksen lopun mittaukset toteutetaan ja raportoidaan Kelaan vain, jos edellisestä arvioinnista on kulunut yli kolme kuukautta.

Kuntoutuksen hyödyn arviointi ja raportointi – palveluntuottajan tehtävät

1. Ilmoita organisaatiosi hyödyn arvioinnin ja raportoinnin yhteyshenkilö Kelaan osoitteeseen **tulos(at)kela.fi**, jos yhteyshenkilöä ei vielä ole.
2. Pyydä kuntoutujalta suostumus kuntoutuksen hyödyn raportointiin ja lähetä allekirjoitettu suostumuslomake Kelan vakuutuspiirin skannauskeskukseen.
 - Suostumusta pyydetään lomakkeella [Suostumuslomake KU5](#)
 - **Kela, PL 10, 00056 KELA**
3. Toteuta kuntoutuksen aikana palvelukuvauksessa määritellyt hyödyn arvioinnin mittaukset.
4. Toimita kunkin vuoden aikana toteutetut arviointimittaukset raportointivuoden tietojen toimittamisen määräaikaan mennessä Kelaan "Kuntoutuksen tuloksellisuuden seurannan" -käyttöliittymän avulla.

Lisätietoja ja apua ongelmiin

- Jos kysyttävää kuntoutuksen hyödyn arvioinnista tai tietojen toimittamisesta? Ota yhteyttä **tulos(at)kela.fi!**
- Ohjeita ja koulutusvideoita tietojen toimittamiseen löydät osoitteesta <https://www.kela.fi/yhteistyokumppanit-kuntoutuspalvelut-ohjeita-palveluntuottajille-kuntoutuksen-hyodyn-arvioiminen-tietojen-kerääminen-ja-luovuttaminen>
- Julkaistut kuntoutuksen hyödyn arvioinnin raportit löydät osoitteesta <https://www.kela.fi/yhteistyokumppanit-kuntoutuspalvelut-ohjeita-palveluntuottajille-kuntoutuksen-hyodyn-arvioiminen>



Harvinaiset sidekudossairaudet aikuiset

- **Kohderyhmät**

- Sopeutumisvalmennuksen asiakas on työelämässä, palaamassa työelämään (esim. kuntoutustuella), tai opiskelee tai eläkkeellä (tai muuten pysyvästi pois työelämästä).
- Sopeutumisvalmennukseen osallistuu yli 18-vuotias aikuinen, jolla on asianmukaisesti diagnosoitu harvinainen sidekudossairaus.
- Kohdennettu kolmelle sairausryhmälle toimeenpanossa:
 - **Sjögrenin oireyhtymä, Vaskuliitit ja systeemiset sidekudossairaudet.**

Vaskuliittien ja systeemisten sidekudossairauksien alle on voinut tulla mm. alla olevia sairauksia sairastavia* kuntoutujia:

- **Vaskuliitit**
 - polyarteritis nodosa (valtimoiden kyhmytulehdus), Churg-Straussin oireyhtymä, Wegenerin granulomatoosi (granulomatoottinen polyangiitti), Behçetin tauti, Temporaaliarteriitti (ohimovaltimotulehdus).
- **Systeemiset sidekudossairaudet**
 - SLE, dermato(poly)myosiitti, systeeminen skleroosi, skleroderma, CREST-oireyhtymä, MCTD-oireyhtymä, polykondriitti (monirustotulehdus)

*Luettelo ei ole tyhjentävä eikä rajoittava. Kursseille voi osallistua myös muuta samankaltaista sidekudossairautta sairastava asiakas.

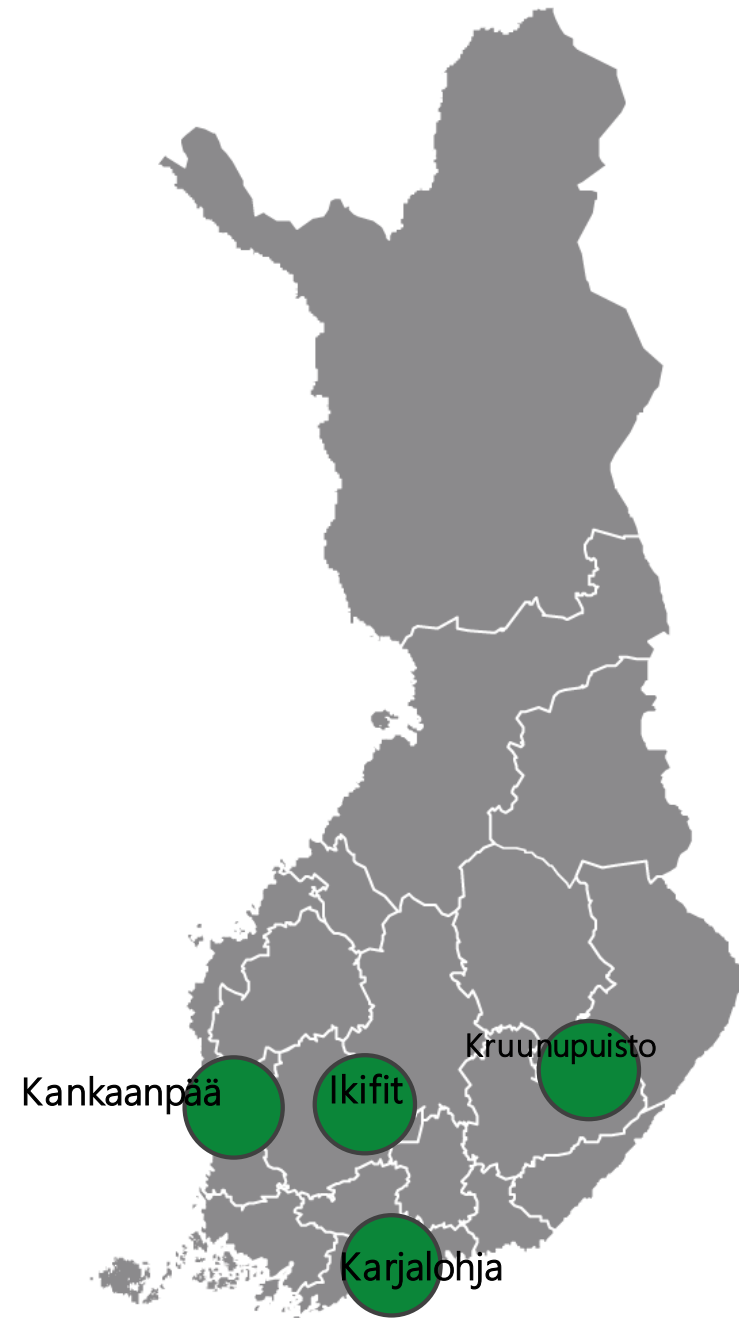
Harvinaiset sidekudossairaudet, suunnitellut ja toteutuneet aikuisten kurssit 2016-2022

Toimeenpanon sairausryhmät	Vuosi 2016 Suunn./tot lkm	Vuosi 2017 lkm	Vuosi 2018 lkm Uusi kausi	Vuosi 2019 lkm	Vuosi 2020 lkm	Vuosi 2021 lkm	Vuosi 2022 lkm Uusi kausi
Vaskuliitit	3/3	3/2	9/1	3/3	3/1	3/0	3
Sjögrenin oireyhtymä	6/6	8/6	7/5	12/7	11/3	11/3	9
Systeminen sidekudossairaus	6/6	6/5	12/10	13/10	12/4	12/6	12
Harvinaiset sidekudossairaudet	5/5	7/5	-	-	-	-	
Yhteensä	20/20	24/18	28/16	28/20	26/8	26/9	24

Valitut palveluntuottajat ja kartta

- Kuopion ja Lohjan Kylpylät Oy/Karjalohjan Kuntoutumiskeskus
6 kurssia
- KANKAANPÄÄN KANGASPOLKU OY
6 kurssia
- Ikifit Oy/Kuntoutus Apila
6 kurssia
- Kruunupuisto Oy
6 kurssia

Kartta, harvinaiset sidekudos- sairaudet, aikuisten kurssit



Vuoden 2022 kurssien julkaisu ja tiedotteet verkkosivuilla

- Uudet kurssit on tarkoitus julkaista marraskuun puolenvälin jälkeen 2021
 - Kun kurssit näkyvät, tarkistatthan, että kurssien tiedot ovat oikein (jaksojen ajat ja yhteystiedot)
 - Korjatkaa mahdolliset virheelliset tiedot itse ekstranetin kautta. Ohjeet ekstranetin käyttöön löytyvät ekstranetin vasemmasta navigaatiosta Muutosten tekeminen –käsikirjasta
- Palveluntuottajan tulee seurata Kelan verkkosivuja, joissa on mm. ajankohtaista tietoa kurssien toimeenpanosta, ekstranetin aikatauluista ja muita ohjeita kursseista. Alla on mm. muutamia keskeisiä linkkejä.
- www.kela.fi/yhteistyokumppanit-kuntoutuspalvelut > Ajankohtaista
- www.kela.fi/yhteistyokumppanit-kuntoutuspalvelut > Palveluntuottajille > Ohjeita palveluntuottajille
- www.kela.fi/yhteistyokumppanit-kuntoutuspalvelut > Kuntoutuskurssihaku

Kursseihin liittyvät sähköpostilaatikat

kuntoutus_palvelukuvaukset@kela.fi

- yhteydenotot koskien kuntoutuksen palvelukuvauksia ja niiden tulkintoja

kuntoutuspalvelut_muutokset@kela.fi

- yhteydenotot muissa kurssiasioissa
- Kurssien kohdennusmuutospyyntöt
- kurssiperuutukset

kuntoutus_jarjestelmat@kela.fi

- Jos teknisiä ongelmia ekstranetin käytössä tai siihen liittyviä kysymyksiä

tulos@kela.fi

- Kuntoutuksen hyödyt ja tuloksellisuuden raportointi

kuntoutus_sopimushallinta@kela.fi

- Kuntoutuspalvelujen sopimuskauden aikaiset muutokset. Esimerkiksi palveluntuottajan rakenteelliset muutokset, tilojen muutokset ja laskuttajan muutokset ja vakavat tapaturmat

Kurssien tietoja Kelan verkkosivuilla

[Henkilöasiakkaat](#) / [Kuntoutus](#) / [Kuntoutusvaihtoehdot](#) / [Kuntoutus- ja sopeutumisvalmennuskurssit](#) / [Harvinaiset sidekudossairaudet](#) /

Harvinaista sidekudossairautta sairastavan sopeutumisvalmennuskurssi

Kela järjestää sopeutumisvalmennuskursseja aikuisille, jotka sairastavat harvinaisia sidekudossairauksia. Sopeutumisvalmennus on moniammatillista ja ryhmämuotoista kuntoutusta.

Sopeutumisvalmennuksessa saat tukea arkipäivän ongelmatilanteisiin ja apua elämäntilanteesi selkeyttämiseen. Kuntoutuksella pyritään turvaamaan ja parantamaan työ-, opiskelu- ja toimintakykyä, vahvistamaan elämönhallintaa ja tukemaan itsehoitoa. Kurseilla saat myös tietoa sairaudestasi kuntoutuskäytännöistä ja oman asuinpaikkakuntasi tukiverkostoista.

Kurssien haku verkkosivuilla

F

Kurssitarjonta / Hakutekijät ?

Haku
kurssinumerolla

Hae

[Löydät aikuisen sydänkuntoutuskurssin palveluntuottajat Kelan verkkosivuilta](#)

Täyttämällä haku ehdot saat haettua Kelan kuntoutuksena järjestettävät kurssit tai ryhmät, jotka vastaavat antamiasi haku ehtoja. Ä Edellinen ja Seuraava -painikkeita, vaan kyselyn omia painikkeita.

Anna aikaväli, jona alkavia kursseja haluat katsella

01.01.2021 - 31.12.2021

Etsin

- Sairausryhmäkohtaisia kursseja ?
- KIILA-kuntoutusta ?
- Ammatillisia kursseja ?

Valitse sairaus tai ammattiala, jolle tarkoitettuja kursseja haluat katsella

Sairaus

Kaikki sairaudet ?

Asuinkunta tai alue. Käytä ensisijaisesti asuinkuntaa. ?

Kaikki alueet

Työelämätilanne ?

Kaikki kurssit

Aikuisten, lasten tai nuorten kurssit ?

Kaikki kurssit

Sanahaku

harvinainen sidekudossairaus ?

Valitse kurssin kieli

Suomi

Ammattiala

Kaikki ammatit

Paikkatilanne

Kaikki

Suorita haku Tarkenna hakua Tyhjennä

Kurssit 2021 verkkosivuilla

Kurssitarjonta / Kurssiluettelo

Kuntoutus- ja sopeutumisvalmennuskurssit

Kurssin numero ja nimi	Sairaus	Kohderyhmä	Laji	Luonne	Alkamispäivä	Kurssipaikka	Vapaat paikat
76703 Sjögrenin oireyhtymä -kurssi	Sjögrenin oireyhtymä		Kurssi aikuiselle	Sopeutumisvalmennus	19.04.2021	Kruunupuisto Oy	4
76708 Systeemisiet sidekudossairaudet -kurssi	Systeeminen sidekudossairaus		Kurssi aikuiselle	Sopeutumisvalmennus	10.05.2021	Kruunupuisto Oy	2
76699 Systeemisiet sidekudossairaudet -kurssi	Systeeminen sidekudossairaus		Kurssi aikuiselle	Sopeutumisvalmennus	30.08.2021	Karjalohjan Kuntoutumiskeskus	0
76709 Systeemisiet sidekudossairaudet -kurssi	Systeeminen sidekudossairaus		Kurssi aikuiselle	Sopeutumisvalmennus	30.08.2021	Kruunupuisto Oy	6
76718 Systeemisiet sidekudossairaudet -kurssi	Systeeminen sidekudossairaus		Kurssi aikuiselle	Sopeutumisvalmennus	30.08.2021	Rokuan Kuntoutus Oy / Rokua health Rokua	6
76716 Sjögrenin oireyhtymä -kurssi	Sjögrenin oireyhtymä		Kurssi aikuiselle	Sopeutumisvalmennus	20.09.2021	Rokuan Kuntoutus Oy / Rokua health Rokua	0
76710 Systeemisiet sidekudossairaudet -kurssi	Systeeminen sidekudossairaus		Kurssi aikuiselle	Sopeutumisvalmennus	04.10.2021	Kruunupuisto Oy	3
76695 Sjögrenin oireyhtymä -kurssi	Sjögrenin oireyhtymä		Kurssi aikuiselle	Sopeutumisvalmennus	01.11.2021	Karjalohjan Kuntoutumiskeskus	4
76701 Systeemisiet sidekudossairaudet -kurssi	Systeeminen sidekudossairaus		Kurssi aikuiselle	Sopeutumisvalmennus	13.12.2021	Karjalohjan Kuntoutumiskeskus	10

Kursseja yhteensä 9 kpl

Koulutusvideo palvelukuvauksen yleisen osan muutoksista

- Erikoissuunnittelija Merja H. Niemi on tehnyt koulutusvideon palvelukuvauksen yleisen osan muutoksista
 - <https://youtu.be/LXxDbLnpKIE>
- Videon kesto on n. 5 minuuttia

Palvelutuottajan tehtävistä, esimerkkejä

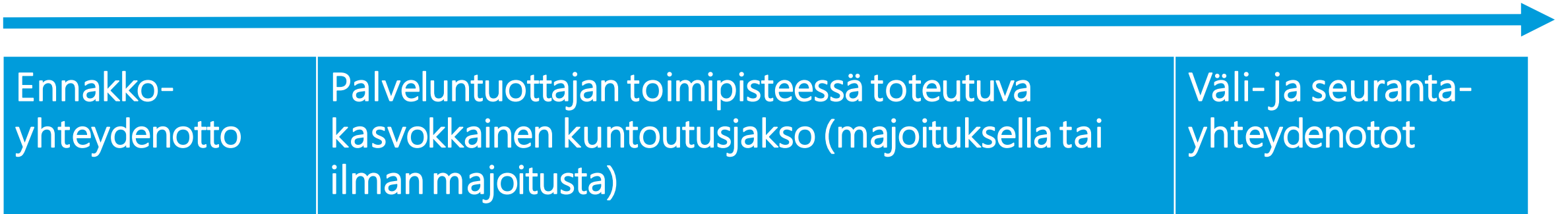
- Noudattaa palvelukuvausta sopimuksessa sovituin ehdoin
- Varmistaa riittävä ja osaava henkilöstö koko asiakkaan kuntoutusprosessin ajaksi
- Perehdyttää työntekijät ja alihankkijat toimimaan palvelukuvauksen edellyttämällä tavalla
- Laatia kuntoutuspalautteet palvelukuvauksen edellyttämässä aikataulussa

Kurssien markkinointi ja tiedottaminen

- Keskustelua, miten suunnitelmissa kertoa kursseista
 - Harvinaiset lehdessä ilmoituksia, Facebookissa
 - Terveystieteille tiedottaminen
 - Kotisivut, sidosryhmät
 - Tärkeää että lääkärit saavat tietoa, heillä on vähän tietoa
 - Some:ssa tiedottaminen
- Voiko Kela tarkistaa että eri palveluntuottajien kurssit eivät mene päällekkäin ennen kuin ne julkaistaan
 - resurssikysymys

Kuntoutusraha

Kokonaiskesto 9 kuukautta (ml. ennako- ja seuranta-yhteydenotto)



Kuntoutusrahaa voi saada myöntämisedellytysten täyttyessä

- Palveluntuottajan toimipisteessä kasvokkain toteutuvien kuntoutusjaksojen ajalta

Laskuttaminen ja maksaminen 1.1.2022 alkavissa kursseissa

Kela|Fpa[®]

A woman with long brown hair, wearing glasses and a headset, is seated at a desk, focused on her laptop. In the background, another person is seated on a sofa, also working on a laptop. The scene is set in a modern, brightly lit office environment with a clean, minimalist aesthetic.

Yleisiä laskutusohjeita

- Laskutuksen yleisiä edellytyksiä ohjaavat Laki Kansaneläkelaitoksen kuntoutusetuuksista ja kuntoutusrahaetuksista 566/2005, sopimus ja palvelukuvaus
- Palveluntuottaja on tarjouksessaan määritellyt kuntoutuspalveluiden hinnat, jotka Kela on hyväksynyt ja sopimuksella vahvistanut. Hyväksytyt hinnat sisältävät kaikki kuntoutuksesta ja sopimuksen mukaisesta palvelusta aiheutuvat kustannukset
- Laskutuksessa käytetään sopimuksen liitteen 1 mukaisia hintalajeja sekä hintoja
- Sähköisen laskutuksen valmistelu on käynnissä. Tavoitteena saada mahdollisesti käyttöön vuoden 2022 aikana.

Lomakkeet

- Palveluntuottaja käyttää laskutuksessa Kelan laskutuslomakkeita (tilityslomake KU 206 ja laskulomake KU 201) tai sähköistä laskutusmenettelyä.
- Palveluntuottaja ei voi käyttää laskutuksessa omia lomakkeitaan.
- Lomake löytyy pdf- muodossa www.kela.fi – yhteistyökumppanit - lomakkeet

The image shows two screenshots of Kela forms. The left screenshot is the 'Tilityslomake KU 206' (Invoice form KU 206). It is a multi-page form with a header section for 'Kela' and 'Tilityslomake KU 206'. Below the header, there are several sections for entering data, including 'Keräilytiedot' (Collection information) and 'Laskutustiedot' (Billing information). The form is mostly blank, with some fields containing placeholder text. The right screenshot is the 'Laskulomake KU 201' (Invoice form KU 201). It is a single-page form with a header section for 'Kela' and 'Laskulomake KU 201'. Below the header, there is a section for 'Keräilytiedot' (Collection information) and a table for 'Laskutustiedot' (Billing information). The table has columns for 'Laskutuksen peruste (hinnat)' (Billing basis (prices)), 'Ajoitus' (Timing), 'A-tili' (A-account), 'Kotipa' (Home address), and 'Yhteensä' (Total). The table is mostly blank, with some cells containing placeholder text. At the bottom of the table, there is a row for 'Kulutuskohtainen yhteensä' (Total per consumption point). The form also includes a footer with 'Kela' and 'Laskulomake KU 201'.

Huomioitavaa laskutuksessa

- Kela ei suorita maksua, mikäli laskua ei ole toimitettu ja tehty laskutusohjeiden mukaisesti. Laskutusohjeiden mukaisen laskun tekeminen ja toimittaminen on palveluntuottajan vastuulla.
- Laskutusaika on 2 kk kunkin kuntoutusjakson päättymisestä
- Kuntoutuslaskuja ei voi toimittaa sähköpostitse
- Kuntoutuspalautteet ja laskut on tärkeä postittaa niille osoitettuun osoitteeseen
- Jos lasku postitetaan väärään osoitteeseen, se postitetaan Kelassa edelleen kuntoutusmaksuista vastaavaan yksikköön
 - Maksaminen voi viivästyä (ei Kelasta johtuva syy)
- Palveluntuottajille: Kuntoutustilitysten postitusosoitteet ja ohjeita laskutukseen löytyy osoitteesta <https://www.kela.fi/yhteistyokumppanit-kuntoutuspalvelut-ohjeita-palveluntuottajille-laskutus>

Aikuisten kurssien hinnoittelusta (ei läheisiä mukana)

Harvinaisia sidekudossairauksia sairastavien aikuisten kurssit

- Hintalajit
 - Laitosmuotoinen vrk-hinta on nyt nimellä vuorokausihinta, **kuntoutus majoituksella**
 - Sisältää majoituksen ja ravinnon
 - Avomuotoinen hinta on nyt nimellä vuorokausihinta, **kuntoutus ilman majoitusta**
 - Sisältää ravinnon avohoidolla
- Mahdollisen kuntoutusta **edeltävän päivän valvonnan hinta**.
- **Yhteydenoton hinnat** (ennakko-, väli- ja seurantayhteydenotto)
 - Jos asiakkaalle on kuitenkin ehditty tehdä ennakkoyhteydenotto, ja hän peruuttaa kurssin ennen kuin se on alkanut, palveluntuottajalle maksetaan tässä tapauksessa yhteydenotosta erikseen 45,00 euroa (muu hinta).

Termimuutoksia järjestelmissä 28.10.2021

Aiemmin käytetty termi	Uusi termi
Kuntoutuja	Asiakas
Omainen	Läheinen
Laitosmuotoinen	Kuntoutus majoituksella
Avomuotoinen	Kuntoutus ilman majoitusta
Kuntoutuslaitos	Palveluntuottajan toimipiste
Työelämästä poissaolevat	Eläkkeellä olevat
Kurssilajien nimet	
Aikuisten kurssi	Kurssi aikuiselle
Aikuisten parikurssi	Parikurssi
Aikuisten osittainen perhekurssi	Kurssi aikuiselle läheisen lähipäivillä
Nuorten kurssi	Kurssi nuorelle
Nuorten osittainen perhekurssi	Kurssi nuorelle läheisen lähipäivillä
Lasten perhekurssi	Lapsen perhekurssi

- Kuntoutuksen palvelukuvauksissa on vaihdettu terminologiaa, mikä tullut näkymään myös kuntoutuskurssihaussa **28.10.2021 jälkeen**
- Termit muutettu myös **hintalajien nimiin** ja kurssien verkkosivuille.
- Muutoksesta annettu 28.10.2021 ajankohtaisohje.
- Näissä uusissa harvinaisten sidekudossairauksien kurseissa termimuutokset on jo huomioitu.

Kurssien hintalajien termimuutos 28.10.2021

- Osa sairausryhmäkohtaisten kurssien hintalajien nimistä muuttui järjestelmässä 28.10.2021
 - Muutos koskee niitä hintalajeja, joiden nimi sisältää muuttuvia termejä. Uudet hintalajit korvaavat aiemmat hintalajit. Uusissa tänä vuonna hankituissa kursseissa hintaliitteet vastaavat jo uutta terminologiaa.
 - Kela ei lähetä palveluntuottajille päivitettyjä hintaliitteitä
 - Kela toivoo, että palveluntuottajat käyttävät laskutuksessa hintalajien uusia nimiä
 - Ajankohtaistiedotteen linkkinä hintataulukko, josta näkyvät uudet hintalajien nimet.

Keskustelua

- Toiveita ja kysymyksiä
- Jatkosta
 - Toivottiin 2 x vuodessa tai 1 x vuodessa skype tapaamisia

Kiitos!

Leena Poikkeus
Kela, kuntoutuspalvelujen ryhmä

Kela|Fpa 